

LEGENDA:

- ŚCIANY ZEWN. MUROWANE - BLOCZEK SILIKATOWY 24CM, OCIEPLONE 20CM WELNA MINERALNA
- ŚCIANY ZEWN. ŻELBETOWE ZG. Z PK - OCIEPLONE
- ŚCIANY ŻELBETOWE ZG. Z PK
- ŚCIANY WEWN. MUROWANE
- ŚCIANY WEWN. MUROWANE
- WELNA MINERALNA
- KSZTAŁTKI WENTYLACYJNE Z OZNACZENIEM KONDYGRACJI WPIĘCIA
- WPUSZCZNIK KANALIZACYJNY
- PK - PIONY KANALIZACYJNE
- RD - RURA SPUSTOWA
- PRZEBIECIE INSTALACYJNE W STROPIE
- RDZEN ŻELB. WG. PROJ. KONSTR.
- ELEMENT WENT. MECHANICZNEJ WG. PROJ. INSTALACJI
- hp - WYSOKOŚĆ PARAPETU
- 90 - SZEROKOŚĆ
- 200 - WYSOKOŚĆ
- \*DLA DRZWI WYMIARY W ŚWIECLE
- \*DLA OKIEN SZEROKOŚĆ W ŚWIECLE MURU

UWAGA:

- WSZYSTKIE WYMIARY PODANO W CM
- WSZELKIE WYMIARY NALEŻY SPRAWDZIĆ NA BUDOWIE, A ZAISTNIAŁE NIEZGODNOŚCI NALEŻY WYJAŚNIĆ I UZGADNIAC Z GŁÓWNYM PROJEKTANTEM
- DOPUSTKA SIĘ NGIERENCIJE W UKŁAD ŚCIAN DZIAŁOWYCH W UZGODNIENIU Z PROJEKTANTEM
- KONSTRUKCJA BUDYNKU WG PROJEKTU CZ. KONSTRUKCYJNEJ
- INSTALACJE WENTYLACYJNE I GRZEWCE WG PROJEKTU CZ. SANITARNEJ
- INSTALACJE WOD-KAN WG PROJEKTU CZ. SANITARNEJ
- INSTALACJE OŚWIEŚLENIA I GNIAZD ZASILAJĄCYCH WG PROJEKTU CZ. ELEKTRYCZNEJ
- POWIERZCHNIE PODANE WG NORMY PN-ISO 9836:2022

PROJEKT TRZECH BUDYNKÓW MIESZKALNYCH  
WIEŁORODZINNYCH WOLNOSTOJĄCYCH Z  
WEWNĘTRZNYMI INSTALACJAMI GAZU, WODNĄ,  
KANALIZACYJNĄ I CENTRALNEGO OGRZEWANIA

RZUT PARTERU - BUDYNEK 1

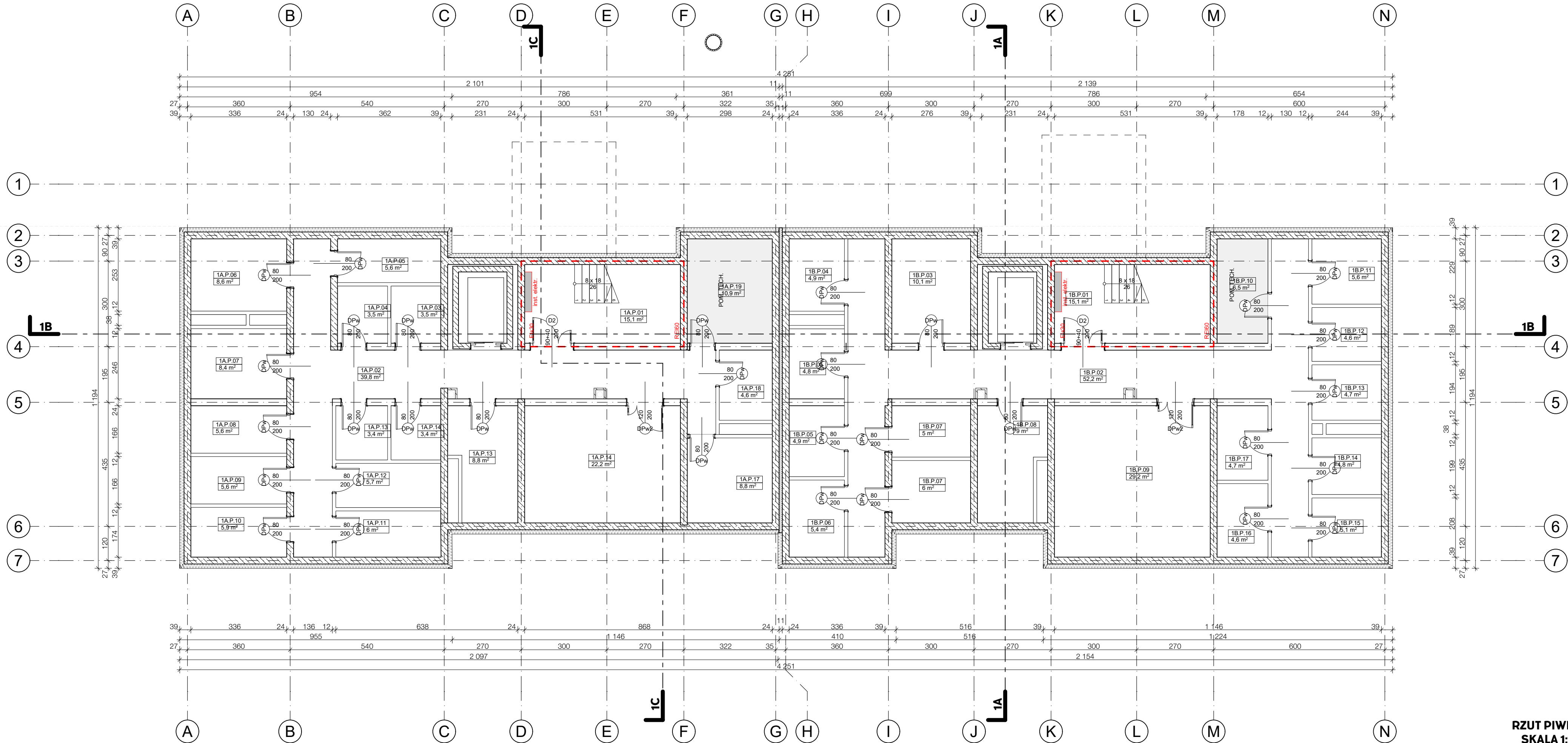
DANE INWESTORA:	GMINA SUCHA BESKIDZKA ul. Mickiewicza 19 34-200 Sucha Beskidzka	ETAP: ARCH-BUD
ADRES BUDOWY:	34-200 Sucha Beskidzka nr działki: 9675/83, 9675/5, 9675/7 121502_1.0001 Sucha Beskidzka	NR RYSUNKU: A 01
AUTORZY:	mgr inż. arch Maciej Pindur 1491021646/86	18.07.2024

SPRAWDZAJĄCY:	mgr inż. arch Agnieszka Szulc 46/SLOKKZ/2016/II	PODPIS:
SPORZĄDZILI:	mgr inż. arch Wojciech Zientek	PODPIS:

Pracownia Projektowa "PIK" s.c.  
Anna i Maciej PINDUROWIE  
44-240 ŻORY, ul. Szeroka 24 tel. 0 32 434-42-20  
www.pik.pl e-mail: biuro@pik.pl



RZUT PARTERU  
SKALA 1:100



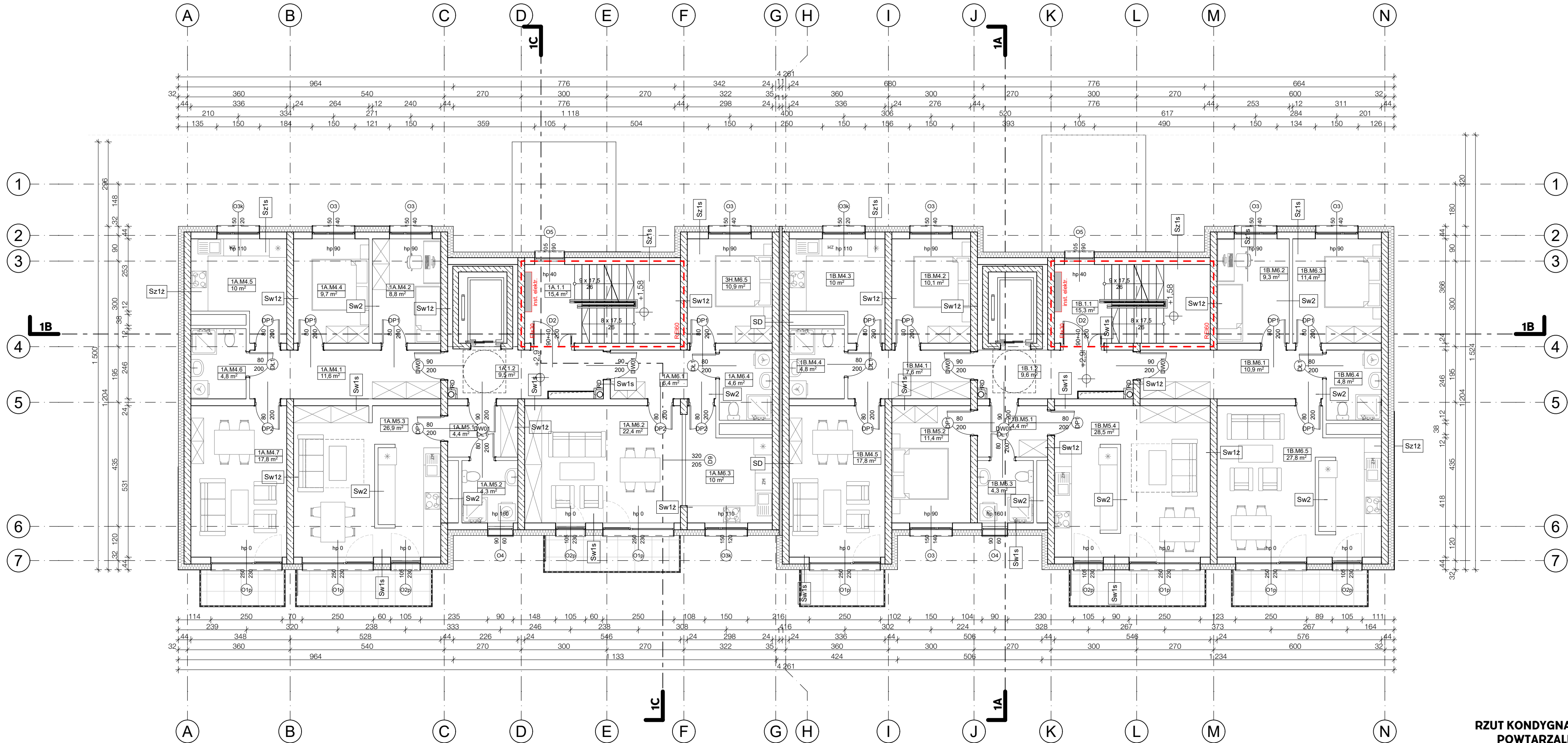
- LEGENDA:
- ŚCIANY ZEWN. MUROWANE - BŁOCZEK SILIKATOWY 24CM, OCIEPLONE 20CM WELNA MINERALNA
  - ŚCIANY ZEWN. ŻELBETOWE ZG. Z PK - OCIEPLONE
  - ŚCIANY ŻELBETOWE ZG. Z PK
  - ŚCIANY WEWN. MUROWANE
  - ŚCIANY WEWN. MUROWANE
  - WELNA MINERALNA
  - KSZTAŁTKI WENTYLACYJNE Z OZNACZENIEM KONDYGRACJI WPIĘCIA
  - WPUSZCZAKANALIZACYJNY
  - PK PIONY KANALIZACYJNE
  - RD RURA SPUSTOWA
  - PRZEBIECIA INSTALACYJNE W STROPIE
  - RDZEN ŻELB. WG. PROJ. KONSTR.
  - ELEMENT WENT. MECHANICZNEJ WG. PROJ. KONSTRUKCYJNEJ
  - hp WYSOKOŚĆ PARAPETU
  - 90/200 SZEROKOŚĆ WYSOKOŚĆ
  - \*DLA DRZWI WYMIARY W ŚWIETLE OŚCIEŻNICY
  - \*DLA OKIEN SZEROKOŚĆ W ŚWIETLE MURU

- UWAGA:
- WSZYSTKIE WYMIARY PODANO W CM
  - WSZELKIE WYMIARY NALEŻY SPRAWDZIĆ NA BUDOWIE, A ZAISTNIAŁE NIEZGODNOŚCI NALEŻY WYJAŚNIĆ I UZGADNIAC Z GŁÓWNYM PROJEKTANTEM
  - DOPUSZCZA SIĘ INGERENCJE W UKŁAD ŚCIAN DZIAŁOWYCH W UZGODNIENIU DO POTRZEB MIESZKAŃCÓW - W UZGODNIENIU Z PROJEKTANTEM
  - KONSTRUKCJA BUDYNKU WG PROJEKTU CZ. KONSTRUKCYJNEJ
  - INSTALACJE WENTYLACYJNE I GRZEWCE WG PROJEKTU CZ. SANITARNEJ
  - INSTALACJE WOD-KAN WG PROJEKTU CZ. SANITARNEJ
  - INSTALACJE OŚWIETLENIA I GNIAZD ZASILAJĄCYCH WG PROJEKTU CZ. ELEKTRYCZNEJ
  - POWIERZCHNIE PODANE WG NORMY PN-ISO 9836:2022

PROJEKT TRZECH BUDYNKÓW MIESZKALNYCH WIELORODZINNYCH WOLNOSTOJĄCYCH Z WEWNĘTRZNYMI INSTALACJAMI GAZU, WODNĄ, KANALIZACYJNĄ I CENTRALNEGO OGRZEWANIA

RZUT PIWNIC - BUDYNEK 1		ETAP: ARCH-BUD
DANE INWESTORA:	GMINA SUCHA BESKIDZKA ul. Mickiewicza 19 34-200 Sucha Beskidzka	NR RYSUNKU: A 02
ADRES BUDOWY:	34-200 Sucha Beskidzka nr działki: 9675/83, 9675/5, 9675/7 121502_1.0001 Sucha Beskidzka	18.07.2024
AUTORZY:	mgr inż. arch Maciej Pindur 149/021/646/86	PODPIS:
SPRAWDZAJĄCY:	mgr inż. arch Agnieszka Szulc 46/SŁOKK/2016/II	PODPIS:
SPORZĄDZIŁ:	mgr inż. arch Wojciech Zientek	PODPIS:
Pracownia Projektowa "PIK" s.c. Anna i Maciej PINDUROWIE 44-240 ŻORY, ul. Szeroka 24 tel. 0 32 434-42-20 www.pik.pl e-mail: biuro@pik.pl		





- LEGENDA:
- ŚCIANY ZEWN. MUROWANE - BLOCZEK SILIKATOWY 24CM, OCIEPLONE 20CM WELNA MINERALNA
  - ŚCIANY ZEWN. ŻELBETOWE ZG. Z PK - OCIEPLONE
  - ŚCIANY ŻELBETOWE ZG. Z PK
  - ŚCIANY WEWN. MUROWANE
  - ŚCIANY WEWN. MUROWANE
  - WELNA MINERALNA
  - KSZTAŁTKI WENTYLACYJNE Z OZNACZENIEM KONDYGRACJI WPIĘCIA
  - WPUSZCZAKI KANALIZACYJNE
  - PK - PIONY KANALIZACYJNE
  - RD - RURA SPUSTOWA
  - PRZEBIECIA INSTALACYJNE W STROPIE
  - RDZEN ŻELB. WG. PROJ. KONSTR.
  - ELEMENT WENT. MECHANICZNEJ WG. PROJ. INSTALACJI
  - hp - WYSOKOŚĆ PARAPETU
  - 90 - SZEROKOŚĆ
  - 200 - WYSOKOŚĆ
  - \*DLA DRZWI WYMIARY W ŚWIETLE OŚCIEŻNICY
  - \*DLA OKIEN SZEROKOŚĆ W ŚWIETLE MURU

- UWAGA:
- WSZYSTKIE WYMIARY PODANO W CM
  - WSZELKIE WYMIARY NALEŻY SPRAWDZIĆ NA BUDOWIE, A ZAISTNIAŁE NIEZGODNOŚCI NALEŻY WYJAŚNIĆ I UZGADNIAC Z GŁÓWNYM PROJEKTANTEM
  - DOPUSZCZA SIĘ NGRENCJE W UKŁAD ŚCIAN DZIAŁOWYCH W DOSTOSOWANIU DO POTRZEB MIESZKAŃCÓW - W UZGODNIENIU Z PROJEKTANTEM
  - KONSTRUKCJA BUDYNKU WG PROJEKTU CZ. KONSTRUKCYJNEJ
  - INSTALACJE WENTYLACYJNE I GRZEWCE WG PROJEKTU CZ. SANITARNEJ
  - INSTALACJE WOD-KAN WG PROJEKTU CZ. SANITARNEJ
  - INSTALACJE OŚWIEŚLENIA I GNIAZD ZASILAJĄCYCH WG PROJEKTU CZ. ELEKTRYCZNEJ
  - POWIERZCHNIE PODANE WG NORMY PN-ISO 9836:2022

PROJEKT TRZECH BUDYNKÓW MIESZKALNYCH  
WIEŁORODZINNYCH WOLNOSTOJĄCYCH Z  
WEWNĘTRZNYMI INSTALACJAMI GAZU, WODNĄ,  
KANALIZACYJNĄ I CENTRALNEGO OGRZEWANIA

RZUT PIĘTER 1-4 - BUDYNEK 1

ETAP:  
ARCH-BUD

DANE  
INWESTORA: GMINA SUCHA BESKIDZKA  
ul. Mickiewicza 19  
34-200 Sucha Beskidzka

NR RYSUNKU:  
A 03

ADRES  
BUDOWY: 34-200 Sucha Beskidzka  
nr działki: 9675/83, 9675/5, 9675/7  
121502\_1.0001 Sucha Beskidzka

18.07.2024

AUTORZY:

PODPIS:

mgr inż. arch  
Maciej Pindur

149/02/1648/86

SPRAWDZAJĄCY:  
mgr inż. arch  
Agnieszka Szulc

46/SLOKK/2016/11

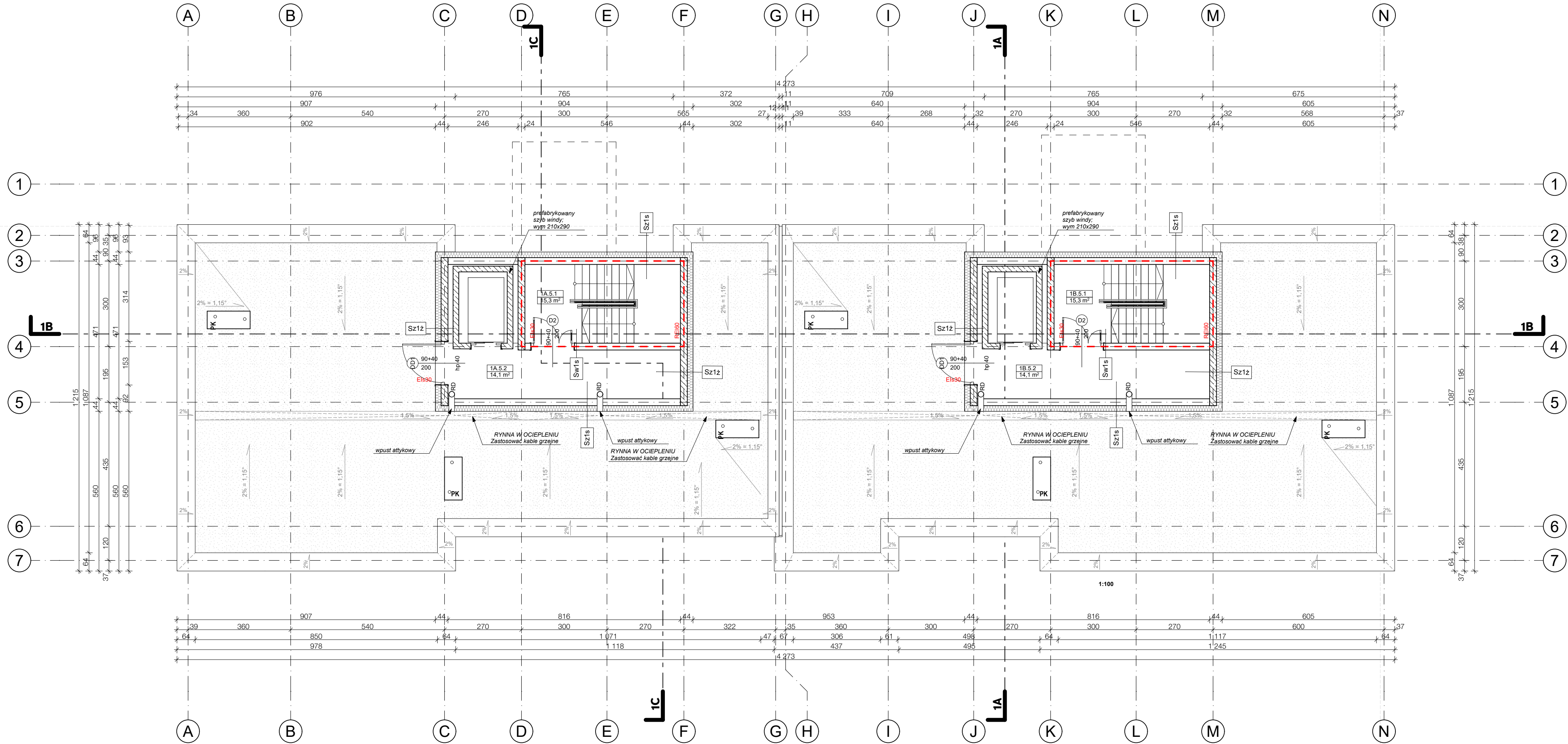
SPORZĄDZIŁ:  
mgr inż. arch  
Wojciech Zientek

PODPIS:

Pracownia Projektowa "PIK" s.c.  
Anna i Maciej PINDUROWIE  
44-240 ŻORY, ul. Szeroka 24 tel. 0 32 434-42-20  
www.pik.pl e-mail: biuro@pik.pl

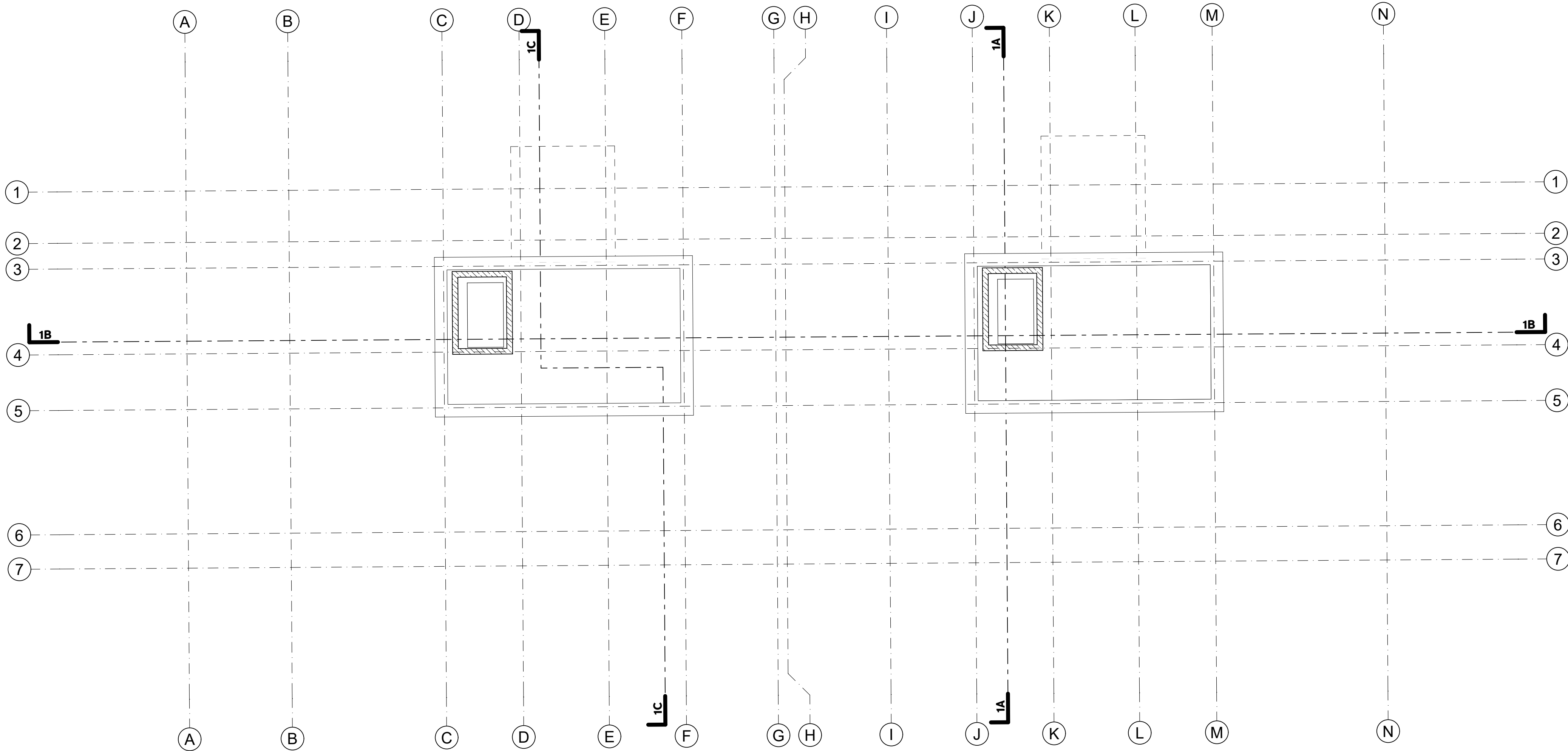


RZUT KONDYGNACJI  
POWTARZALNEJ  
(PIĘTRA 1-4)  
SKALA 1:100



RZUT 5 PIĘTRA  
SKALA 1:200

PROJEKT TRZECZ BUDYNKÓW MIESZKALNYCH WIELODZINNYCH WOLNOSTOJĄCYCH Z WEWNĘTRZNYMI INSTALACJAMI GAZU, WODNĄ, KANALIZACYJNĄ I CENTRALNEGO OGRZEWANIA		
RZUT PIĘTRA 5 - BUDYNEK 1		ETAP: ARCH-BUD
DANE INWESTORA:	GMINA SUCHA BESKIDZKA ul. Mickiewicza 19 34-200 Sucha Beskidzka	NR RYSUNKU:  A 04
ADRES BUDOWY:	34-200 Sucha Beskidzka nr działki: 9675/83, 9675/5, 9675/7 121502_1.0001 Sucha Beskidzka	18.07.2024
AUTORYZ:	PODPIS:	
mgr inż. arch Maciej Pindur 149/021 646/86		
SPRAWDZAJĄCY:	PODPIS:	
mgr inż. arch Agnieszka Szulc 46/SLOKK/2016/II		
SPORZĄDZIŁ:	PODPIS:	
mgr inż. arch Wojciech Zientek		
Pracownia Projektowa "PIK" s.c. Anna i Maciej PINDUROWIE 44-240 ŻORY, ul. Szeroka 24 tel. 0 32 434-42-20 www.pik.pl e-mail: biuro@pik.pl		



RZUT DACHU  
SKALA 1:100

LEGENDA:

- ŚCIANY ZEWN. MUROWANE - BŁOCZEK  
SILIKATOWY 24CM, OCIEPLONE 20CM  
WELNA MINERALNA
- ŚCIANY ZEWN. ŻELBETOWE ZG. Z PK -  
OCIEPLONE
- ŚCIANY ŻELBETOWE ZG. Z PK
- ŚCIANY WEWN. MUROWANE
- ŚCIANY WEWN. MUROWANE
- WELNA MINERALNA
- KSZTAŁTKI WENTYLACYJNE  
Z OZNACZENIEM KONDYGRACJI WPIĘCIA
- WPUST KANALIZACYJNY
- PK ○ PIONY KANALIZACYJNE
- RD ○ RURA SPUSTOWA
- PRZEBICIA INSTALACYJNE W STROPIE
- RDZEN ŻELB. WG. PROJ. KONSTR.
- ELEMENT WENT. MECHANICZNEJ WG. PROJ.  
INSTALACJI
- hp WYSOKOŚĆ PARAPETU
- 90 SZEROKOŚĆ  
200 WYSOKOŚĆ
- \*DLA DRZWI WYMIARY W ŚWIETEL  
OŚCIEŻNICY
- \*DLA OKIEN SZEROKOŚĆ W ŚWIETEL MURU

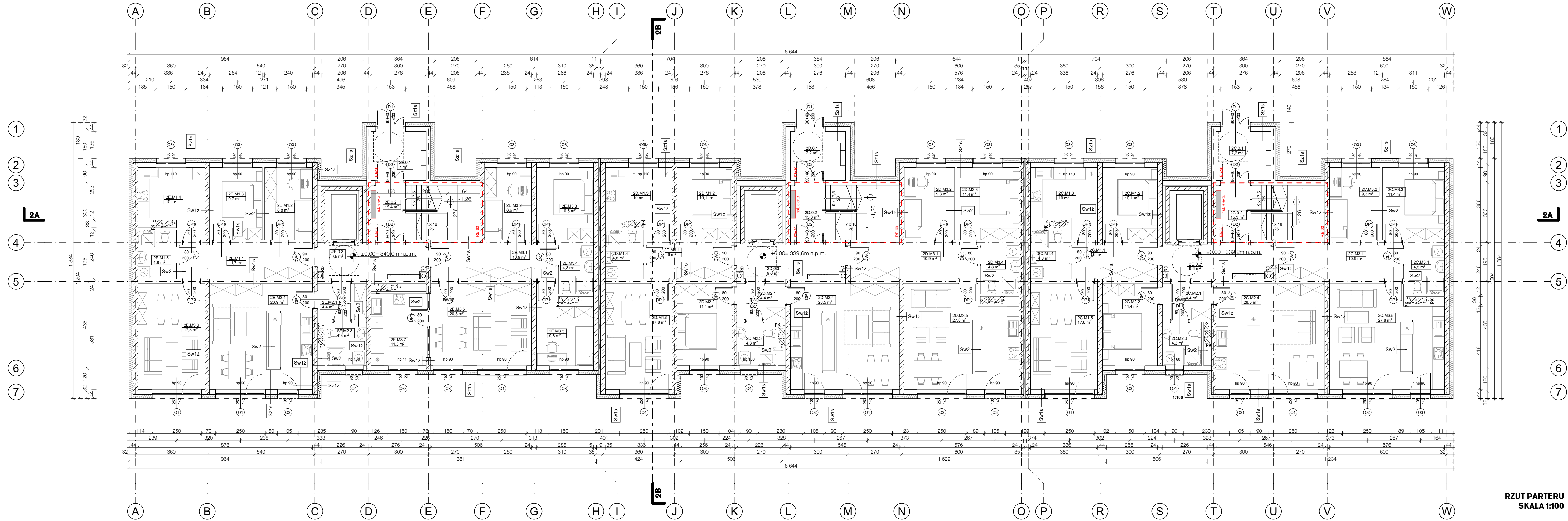
UWAGA:

- WSZYSTKIE WYMIARY PODANO W CM
- WSZELKIE WYMIARY NALEŻY SPRAWDZIĆ NA BUDOWIE, A ZAISTNIAŁE NIEZGODNOŚCI NALEŻY WYJAŚNIĆ I UZGADNIAC Z GŁÓWNYM PROJEKTANTEM
- DOPUSZCZA SIĘ INGERENCJE W UKŁAD ŚCIAN DZIAŁOWYCH W DOSTOSOWANIU DO POTRZEB MIESZKAŃCÓW - W UZGODNIENIU Z PROJEKTANTEM
- KONSTRUKCJA BUDYNKU WG PROJEKTU CZ. KONSTRUKCYJNEJ
- INSTALACJE WENTYLACYJNE I GRZEWCE WG PROJEKTU CZ. SANITARNEJ
- INSTALACJE WOD-KAN WG PROJEKTU CZ. SANITARNEJ
- INSTALACJE OŚWIETLEŃ I GNIAZD ZASILAJĄCYCH WG PROJEKTU CZ. ELEKTRYCZNEJ
- POWIERZCHNIE PODANE WG NORMY PN-ISO 9836:2022

PROJEKT TRZECH BUDYNKÓW MIESZKALNYCH  
WIEŁORODZINNYCH WOLNOSTOJĄCYCH Z  
WEWNĘTRZNYMI INSTALACJAMI GAZU, WODNĄ,  
KANALIZACYJNĄ I CENTRALNEGO OGRZEWANIA

RZUT DACHU - BUDYNEK 1		ETAP: ARCH-BUD
INNE WSTĘPORA:	GMINA SUCHA BESKIDZKA ul. Mickiewicza 19 34-200 Sucha Beskidzka	NR RYSUNKU:  A 05
	34-200 Sucha Beskidzka nr działki: 9675/83, 9675/5, 9675/7 121502_1.0001 Sucha Beskidzka	18.07.2024
ADRES BUDOWY:	PODPIS:	
mgr inż. arch Maciej Pindur 149/02 / 646/86		
SPRAWDZAJĄCY:	PODPIS:	
mgr inż. arch Agnieszka Szulc 46/SŁOKK/2016/II		
SPORZĄDZIŁ:	PODPIS:	
mgr inż. arch Wojciech Zientek		
Pracownia Projektowa "PIK" s.c. Anna i Maciej PINDUROWIE 44-240 ŻORY, ul. Szeroka 24 tel. 0*32 434-42-20 www.pik.pl e-mail:biuro@pik.pl		





- LEGENDA:
- SCIANY ZEWN. MUROWANE - BLOCZEK
  - SUKATOWY 24CM. OCIEPLONE 20CM
  - WELNA MINERALNA
  - SCIANY ZEWN. ŻELBETOWE ZG. Z PK - OCIEPLONE
  - SCIANY ŻELBETOWE ZG. Z PK
  - SCIANY WEWN. MUROWANE
  - SCIANY WEWN. MUROWANE
  - WELNA MINERALNA
  - KSZTAŁTKI WENTYLACYJNE Z OZNACZENIEM KONDYGRACJI WPIĘCIA
  - WPUSZCZ KANALIZACYJNY
  - PIONY KANALIZACYJNE
  - RURA SPUSTOWA
  - PRZEBIEGAJĄCE INSTALACJE W STROPIE
  - ROZŻEN ŻELB. WG. PROJ. KONSTR.
  - ELEMENT WENT. MECHANICZNEJ WG. PROJ. INSTALACJI
  - WYSOKOŚĆ PARAPETU
  - WYSOKOŚĆ
  - "DLA DRZWI WYMIARY W ŚWIETLE OSOBYCZNY"
  - "DLA OKIEN SZEROKOŚĆ W ŚWIETLE MURU"

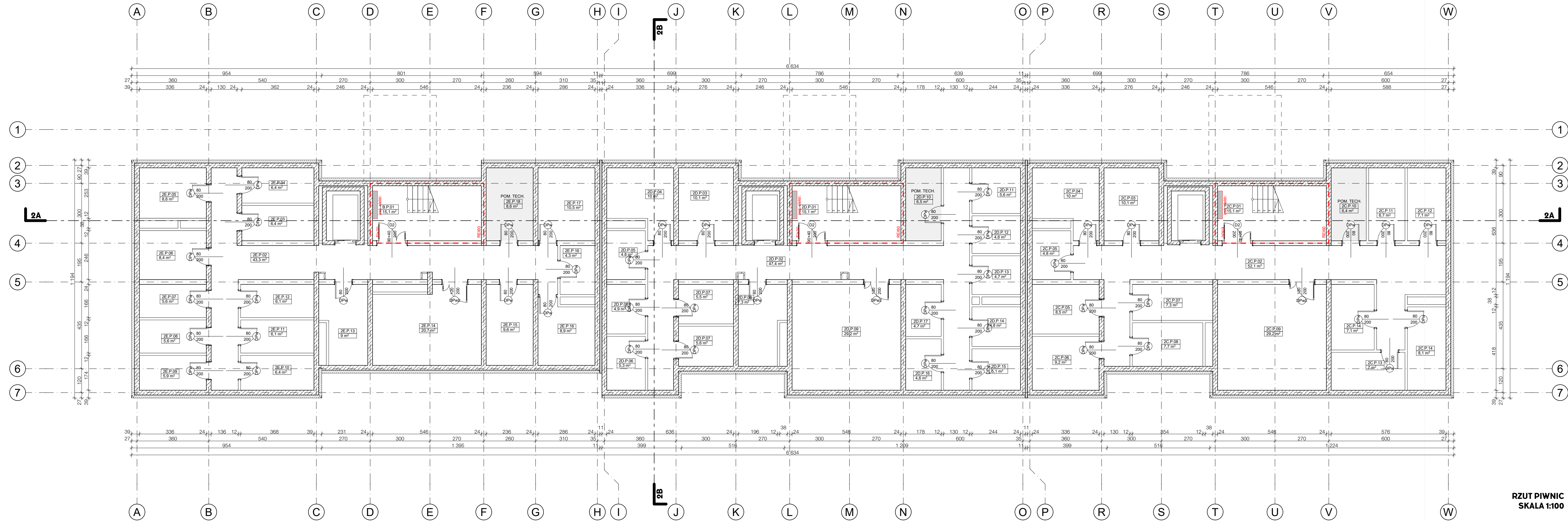
UWAGA:

- WSZYSTKIE WYMIARY PODANO W CM
- W SZKIEŁKACH WYMIARY NALEŻY SPRAWDZIĆ NA BUDOWIE, A ZAISTNIAŁE NIEZGODNOŚCI NALEŻY WYJAŚNIĆ I UZGADNIĆ Z GŁÓWNYM PROJEKTA
- OPISUJĄCE SIĘ INGERENCJE W UKŁAD SCIAN DZIAŁOWYCH W UZGODNIENIU Z PROJEKTA
- KONSTRUKCJA BUDYNKU WG PROJEKTU CZ. KONSTRUKCYJNEJ
- INSTALACJE WENTYLACYJNE I GRZEWCE WG PROJEKTU CZ. SANITARNEJ
- INSTALACJE WOD-KAN WG PROJEKTU CZ. SANITARNEJ
- INSTALACJE OŚWIEŚLENIA I GNIAZD ZASILAJĄCYCH WG PROJEKTU CZ. ELEKTRYCZNEJ
- POWIERZCHNIE PODANE WG NORMY PN-ISO 9336:2022

PROJEKT TRZECH BUDYNKÓW MIESZKALNYCH WIEŁORODZINNYCH WOLNOSTOJĄCYCH Z WEWNĘTRZNYMI INSTALACJAMI GAZU, WODNĄ, KANALIZACYJNĄ I CENTRALNEGO OGRZEWANIA

RZUT PARTERU - BUDYNEK 2		ETAP: ARCH-BUD
DANE INWESTORA:	GMINA SUCHA BESKIDZKA	NR RYSUNKU: A 06
ADRES BUDOWY:	34-200 Sucha Beskidzka	18.07.2024
AUTORZY:	mgr inż. arch Maciej Pindur	mgr inż. arch Agnieszka Szulc
mgr inż. arch Maciej Pindur	mgr inż. arch Agnieszka Szulc	

mgr inż. arch Maciej Pindur	mgr inż. arch Agnieszka Szulc
mgr inż. arch Maciej Pindur	mgr inż. arch Agnieszka Szulc



- LEGENDA:
- SCIANY ZEWN. MUROWANE - BLOCZEK
  - SUKATOWY ZACM. OCIEPLONE 20CM
  - WELNA MINERALNA
  - SCIANY ZEWN. ZELBETOWE ZG. Z PK - OCIEPLONE
  - SCIANY ZELBETOWE ZG. Z PK
  - SCIANY WEWN. MUROWANE
  - SCIANY WEWN. MUROWANE
  - WELNA MINERALNA
  - KSZTALTKI WENTYLACYJNE Z OZNACZENIEM KONDYGRACJI WPIECIA
  - WPUST KANALIZACYJNY
  - PIONY KANALIZACYJNE
  - RURA SPUSTOWA
  - PRZEBIECIA INSTALACYJNE W STROPIE
  - RDZEN ZELB. WG. PROJ. KONSTR.
  - ELEMENT WENT. MECHANICZNEJ WG. PROJ. INSTALACJI
  - WYSOKOSC PARAPETU
  - SZEROKOSC
  - WYSOKOSC
  - \*DLA DRZWI WYMIARY W SWIETLE OŚRODKOWY
  - \*DLA OKIEN SZEROKOSC W SWIETLE MURU

UWAGA:

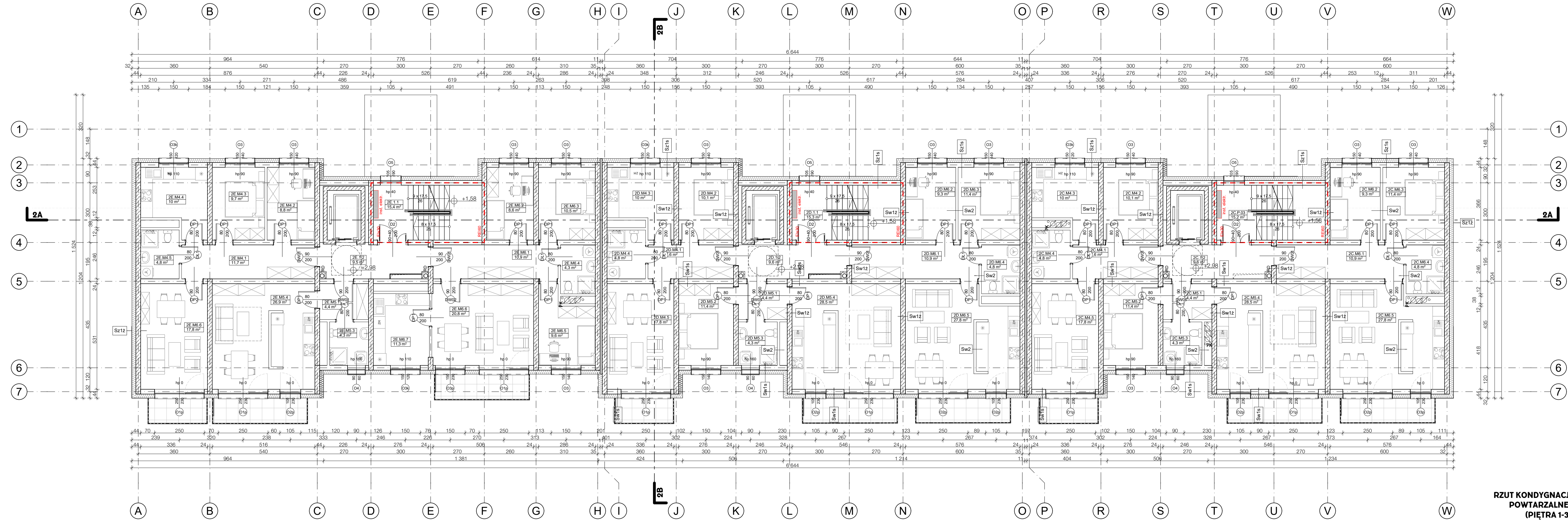
1. WSKAZANE WYMIARY PODANO W CM
2. WSZELKIE WYMIARY NALEZY SPRAWDZIC NA BUDOWIE, A ZAISTNIALE NIEZGODNOSCI NALEZY WYJASNIAC I UZGADNIAC Z GLOWNYM PROJEKTANTEM
3. DOPUSZCZA SIE INGERENCJE W UKLAD SCIAN DZIALOWYCH W UZGODNIENIU Z PROJEKTANTEM
4. KONSTRUKCJA BUDYNKU WG PROJEKTU CZ. KONSTRUKCYJNEJ
5. INSTALACJE WENTYLACYJNE I GRZEWCE WG PROJEKTU CZ. SANITARNEJ
6. INSTALACJE WOD-KAN WG PROJEKTU CZ. SANITARNEJ
7. INSTALACJE OŚWIETLENIA I GNIAZD ZASILAJACYCH WG PROJEKTU CZ. ELEKTRYCZNEJ
8. POWIERZCHNIE PODANE WG NORMY PN-ISO 9336:2022

PROJEKT TRZECH BUDYNKÓW MIESZKALNYCH  
WIEŁORODZINNYCH WOLNOSTOJĄCYCH Z  
WEWNĘTRZNYMI INSTALACJAMI GAZU, WODNĄ,  
KANALIZACYJNĄ I CENTRALNEGO OGRZEWANIA

RZUT PIWNIC - BUDYNEK 2		ETAP: ARCH-BUD
DANE INWESTORA:	GMINA SUCHA BESKIDZKA ul. Mickiewicza 19 34-200 Sucha Beskidzka	NR RYSUNKU: A 07
ADRES BUDOWY:	34-200 Sucha Beskidzka nr działki: 9675/83, 9675/5, 9675/7 121502_1.0001 Sucha Beskidzka	18.07.2024
AUTORZY:	mgr inż. arch Maciej Pindur 149/02 i 646/86	
SPRAWDZAJĄCY:	mgr inż. arch Agnieszka Szulc 46/SLCOK/2016/II	PODPIS:
SPORZĄDZILI:	mgr inż. arch Wojciech Zientek	PODPIS:

RZUT PIWNIC  
SKALA 1:100





- LEGENDA:
- SCIANY ZEWN. MUROWANE - BLOCZEK
  - SUKATOWY 24CM. OCIEPLENIE 20CM
  - WELNA MINERALNA
  - SCIANY ZEWN. ŻELBETOWE ZG. Z PK - OCIEPLENIE
  - SCIANY ŻELBETOWE ZG. Z PK
  - SCIANY WEWN. MUROWANE
  - SCIANY WEWN. MUROWANE
  - WELNA MINERALNA
  - KSZTAŁTKI WENTYLACYJNE Z OZNACZENIEM KONDYGRACJI WPĘCIA
  - WPUSZT KANALIZACYJNY
  - PIONY KANALIZACYJNE
  - RURA SPUSTOWA
  - PRZEBIEGAJĄCE W STROPIE
  - RÓŻEN ŻELB. WG. PROJ. KONSTR.
  - ELEMENT WENT. MECHANICZNEJ WG. PROJ. INSTALACJI
  - WYSOKOŚĆ PARAPETU
  - SZEROKOŚĆ
  - WYSOKOŚĆ
  - \*DLA DRZWI WYMIARY W ŚWIEŁIE OSOBNICZO
  - \*DLA OKIEN SZEROKOŚĆ W ŚWIEŁIE MURU

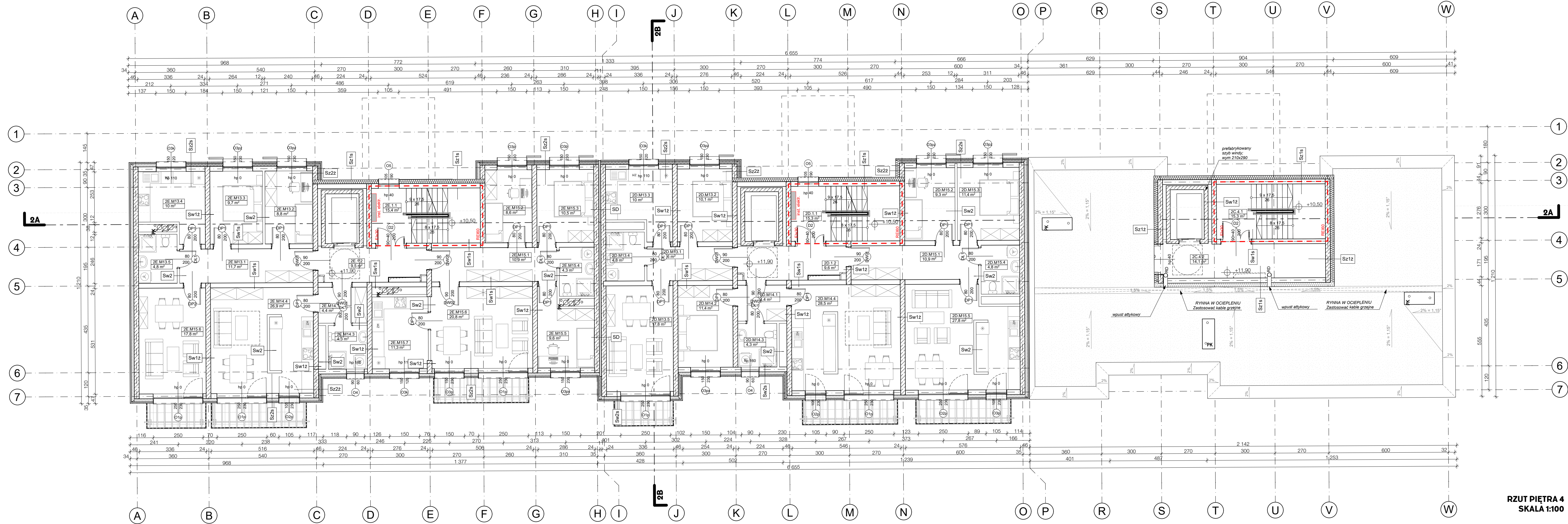
- UWAGA:
- WSZYSTKIE WYMIARY PODANO W CM
  - W SZEROKOŚCI WYMIARY NALEŻY SPRAWDZIĆ NA BUDOWIE, A ZAISTNIAŁE NIEZGODNOŚCI NALEŻY WYJAŚNIĆ I UZGADNIĆ Z GŁÓWNYM PROJEKTANTEM
  - DOPUSZCZA SIĘ INGERENCJE W UKŁAD ŚCIAN DZIAŁOWYCH W DOSTOSOWANIU DO POTRZEB MIESZKAŃCÓW - W UZGODNIENIU Z PROJEKTANTEM
  - KONSTRUKCJA BUDYNKU WG PROJEKTU CZ. KONSTRUKCYJNEJ
  - INSTALACJE WENTYLACYJNE I GRZEWcze WG PROJEKTU CZ. SANITARNEJ
  - INSTALACJE WOD-KAN WG PROJEKTU CZ. SANITARNEJ
  - INSTALACJE OŚWIEŚLENIA I ŹNIAZD ZASILAJĄCYCH WG PROJEKTU CZ. ELEKTRYCZNEJ
  - POWIERZCHNIE PODANE WG NORMY PN-ISO 9338:2022

PROJEKT TRZECZ BUDYNKÓW MIESZKALNYCH  
WIEŁORODZINNYCH WOLNOSTOJĄCYCH Z  
WEWNĘTRZNYMI INSTALACJAMI GAZU, WODNĄ,  
KANALIZACYJNĄ I CENTRALNEGO OGRZEWANIA

RZUT PIĘTER 1-3 - BUDYNEK 2		ETAP: ARCH-BUD
DANE INWESTORA:	GMINA SUCHA BESKIDZKA ul. Mickiewicza 19 34-200 Sucha Beskidzka	NR RYSUNKU: A 08
ADRES BUDOWY:	34-200 Sucha Beskidzka nr działki: 9675/83, 9675/5, 9675/7 121502_1.0001 Sucha Beskidzka	18.07.2024
AUTORZ:	mgr inż. arch Maciej Pindur 149/02 i 646/08	
SPRAWDZAJĄCY:	mgr inż. arch Agnieszka Szulc 46/SLCOK(2016/II)	PODPIS:
SPORZĄDZAJĄCY:	mgr inż. arch Wojciech Zientek	PODPIS:

RZUT KONDYGNACJI  
POWTARZALNEJ  
(PIĘTRA 1-3)  
SKALA 1:100





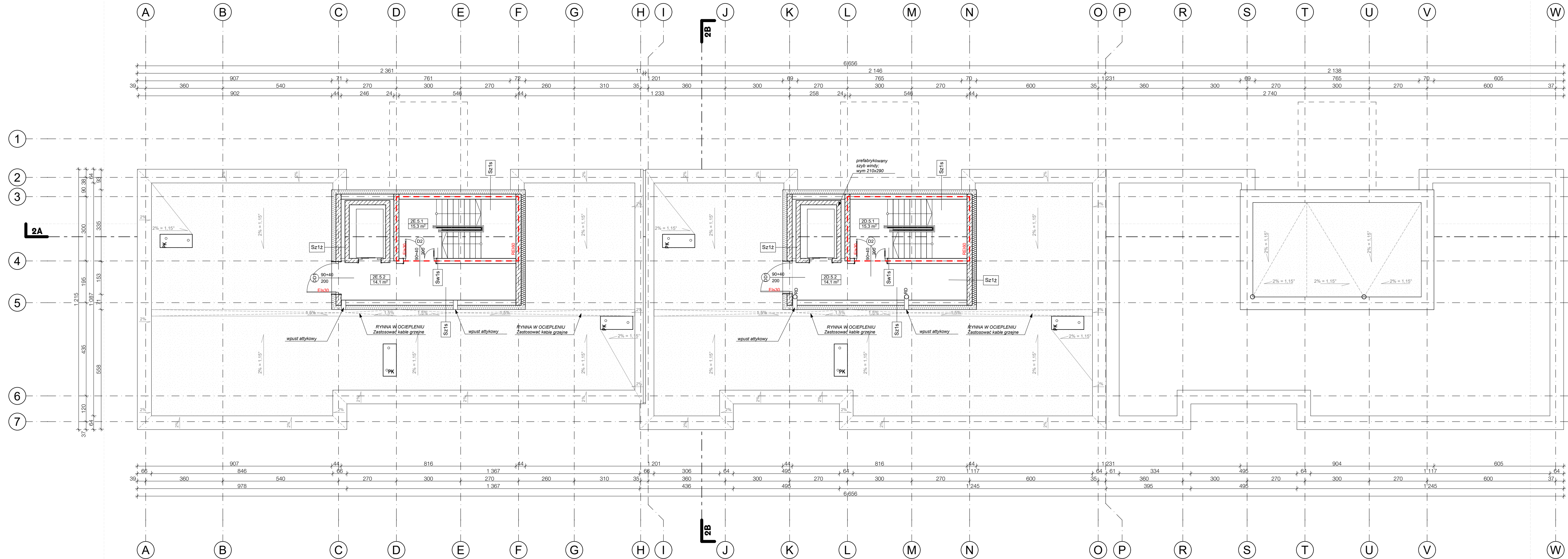
- LEGENDA:
- SCIANY ZEWN. MUROWANE - BLOCZKI
  - SUKATOWY ZACM. OCIEPLONE 20CM
  - WELNA MINERALNA
  - SCIANY ZEWN. ZELBETOWE ZG. Z PK - OCIEPLONE
  - SCIANY ZELBETOWE ZG. Z PK
  - SCIANY WEWN. MUROWANE
  - SCIANY WEWN. MUROWANE
  - WELNA MINERALNA
  - KSZTALTKI WENTYLACYJNE Z OZNACZENIEM KONDYGRACJI WPIECIA
  - WPUSZ KANALIZACYJNY
  - PIONY KANALIZACYJNE
  - RURA SPUSTOWA
  - PRZEBIEGA INSTALACYJNE W STROPIE
  - RZENZ ZELB. WG. PROJ. KONSTR.
  - ELEMENT WENT. MECHANICZNEJ WG. PROJ. INSTALACJI
  - WYSOKOSC PARAPETU
  - WYSOKOSC OSZCZERNI
  - DLA DRZWI WYMIARY W SWIELE
  - DLA OKIEN WYSOKOSC W SWIELE

UWAGA:

- WSZYSTKIE WYMIARY PODANO W CM
- W SZELKIE WYMIARY NALEZY SPRAWDZIC NA BUDOWIE, A ZAISTNIALIE NIEZGODNOSCI NALEZY WYJASNIAC I UZGADNIAC Z GLOWNYM PROJEKTANTEM
- DOPUSZCZA SIE INGERENCJE W UKLAD SCIAN DZIALOWYCH W UZGODNIENIU Z PROJEKTANTEM
- KONSTRUKCJA BUDYNKU WG PROJEKTU CZ. KONSTRUKCYJNEJ
- INSTALACJE WENTYLACYJNE I GRZEWCE WG PROJEKTU CZ. SANITARNEJ
- INSTALACJE WOD-KAN WG PROJEKTU CZ. SANITARNEJ
- INSTALACJE OŚWIETLENIA I GNIAZD ZASILAJĄCYCH WG PROJEKTU CZ. ELEKTRYCZNEJ
- POWIERZCHNIE PODANE WG NORMY PN-ISO 9336:2022

PROJEKT TRZECH BUDYNKÓW MIESZKALNYCH WIEŁORODZINNYCH WOLNOSTOJĄCYCH Z WEWNĘTRZNYMI INSTALACJAMI GAZU, WODNĄ, KANALIZACYJNĄ I CENTRALNEGO OGRZEWANIA

RZUT PIĘTARA 4 - BUDYNEK 2		ETAP: ARCH-BUD
DANE INWESTORA:	GMINA SUCHA BESKIDZKA ul. Mickiewicza 19 34-200 Sucha Beskidzka	NR RYSUNKU: A 09
ADRES BUDOWY:	34-200 Sucha Beskidzka nr działki: 9675/83, 9675/5, 9675/7 121502_1.0001 Sucha Beskidzka	18.07.2024
AUTORZY:	mgr inż. arch Maciej Pindur 149/02/164686	PODPIS:
SPRAWDZAJĄCY:	mgr inż. arch Agnieszka Szulc 46/SLCOK/2016/II	PODPIS:
SPORZĄDZILI:	mgr inż. arch Wojciech Zientek	PODPIS:



- LEGENDA:
- SCIANY ZEWN. MUROWANE - BLOCZEK SILIKATOWY ŻACM. OCIEPLONE 20CM WELNA MINERALNA
  - SCIANY ZEWN. ŻELBETOWE ŻG. Z PK - OCIEPLONE
  - SCIANY ŻELBETOWE ŻG. Z PK
  - SCIANY WEWN. MUROWANE
  - SCIANY WEWN. MUROWANE
  - WELNA MINERALNA
  - KSZTAŁTKI WENTYLACYJNE Z ODMOCNIONĄ KONDYGRACJĄ WPIĘCIA
  - WPUST KANALIZACYJNY
  - PIONY KANALIZACYJNE
  - RURA SPUSTOWA
  - PRZEBIECIE INSTALACYJNE W STROPIE
  - RÓŻEN ŻELB. WG. PROJ. KONSTR.
  - ELEMENT WENT. MECHANICZNEJ WG. PROJ. INSTALACJI
  - WYSOKOŚĆ PARAPETU
  - WYSOKOŚĆ OSIEDZENIA
  - \*DLA DRZWI WYMIARY W ŚWIETLE OSIEDZENIA
  - \*DLA OKIEN SZEROKOŚĆ W ŚWIETLE MURU

- UWAGA:
- WSZYSTKIE WYMIARY PODANO W CM
  - WSZELKIE WYMIARY NALEŻY SPRAWDZIĆ NA BUDOWIE, A ZAISTNIAŁE NIEZGODNOŚCI NALEŻY WYJAŚNIĆ I UZGADNIĆ Z GŁÓWNYM PROJEKTANTEM
  - OPISUJĄC SIE INGERENCJE W UKŁAD ŚCIAN DZIAŁOWYCH W UZGODNIENIU Z PROJEKTANTEM
  - KONSTRUKCJA BUDYNKU WG PROJEKTU CZ. KONSTRUKCYJNEJ
  - INSTALACJE WENTYLACYJNE I GRZEWCE WG PROJEKTU CZ. SANITARNEJ
  - INSTALACJE WOD-KAN WG PROJEKTU CZ. SANITARNEJ
  - INSTALACJE OŚWIETLIENIA I GŁOZD ZASILAJĄCYCH WG PROJEKTU CZ. ELEKTRYCZNEJ
  - POWIERZCHNIE PODANE WG NORMY PN-ISO 9336:2022

PROJEKT TRZECH BUDYNKÓW MIESZKALNYCH WIELORODZINNYCH WOLNOSTOJĄCYCH Z WEWNĘTRZNYMI INSTALACJAMI GAZU, WODNĄ, KANALIZACYJNĄ I CENTRALNEGO OGRZEWANIA

RZUT PIĘTRA 5 - BUDYNEK 2		ETAP: ARCH-BUD
DANE INWESTORA:	GMINA SUCHA BESKIDZKA ul. Mickiewicza 19 34-200 Sucha Beskidzka	NR RYSUNKU: A 10
ADRES BUDOWY:	34-200 Sucha Beskidzka nr działki: 9675/83, 9675/5, 9675/7 121502_1.0001 Sucha Beskidzka	18.07.2024

AUTORZY:	mgr inż. arch Maciej Pindur 149/02/164086	PODPIS:
SPRAWDZAJĄCY:	mgr inż. arch Agnieszka Szulc 46/SLCOK/2016/II	PODPIS:
SPORZĄDZILI:	mgr inż. arch Wojciech Zientek	PODPIS:

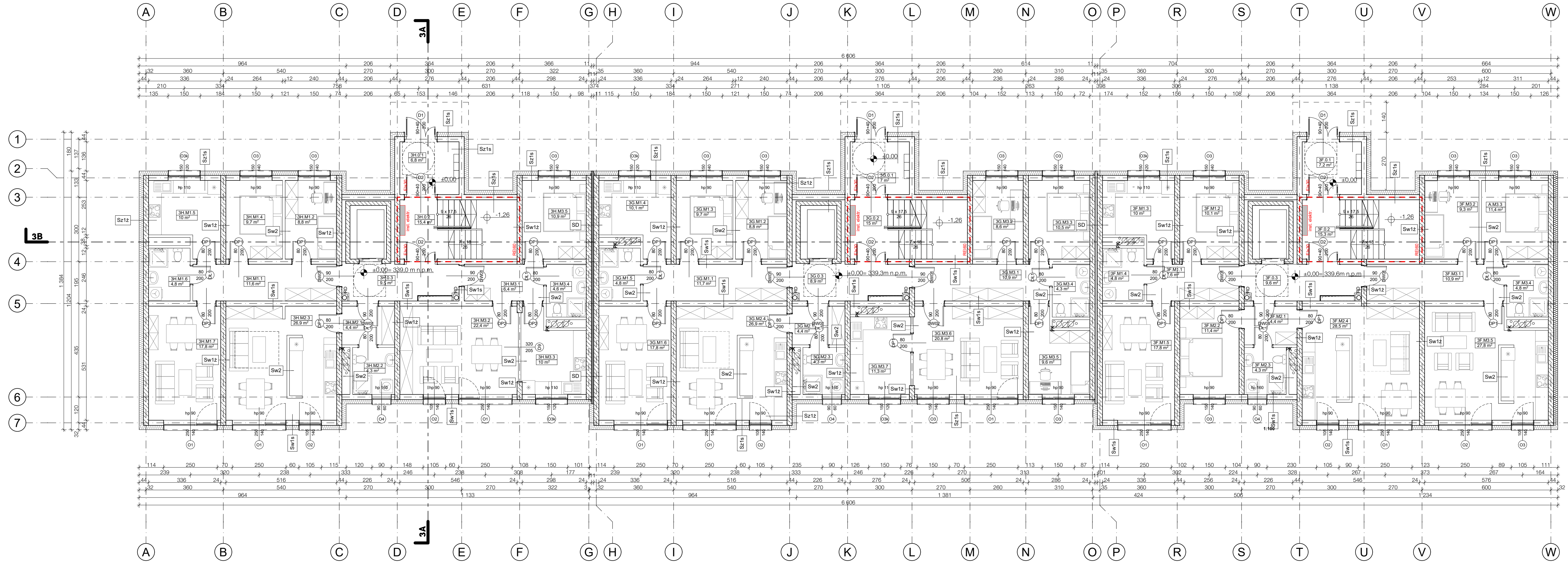
Pracownia Projektowa "PIK" s.c.  
Anna i Maciej PINDUROWIE  
44-240 ZORY, ul. Szeroka 24 tel. 032 434-42-20  
www.pik.pl e-mail:biuro@pik.pl



RZUT PIĘTRA 5  
SKALA 1:100







RZUT PARTERU  
SKALA 1:100

- LEGENDA:
- SCIANY ZEWN. MUROWANE - BLOCZEK
  - SUKATOWY ZACM. OCIEPLONE 20CM
  - WELNA MINERALNA
  - SCIANY ZEWN. ŻELBETOWE ZG. Z PK - OCIEPLONE
  - SCIANY ŻELBETOWE ZG. Z PK
  - SCIANY WEWN. MUROWANE
  - SCIANY WEWN. MUROWANE
  - WELNA MINERALNA
  - KSZTAŁTKI WENTYLACYJNE Z OZNACZENIEM KONDYKACJI WPIĘCIA
  - WPUSZCZ KANALIZACYJNY
  - PIONY KANALIZACYJNE
  - RURA SPUSTOWA
  - PRZEBIEGA INSTALACYJNE W STROPIE
  - ROZEN ŻELB. WG. PROJ. KONSTR.
  - ELEMENT WENT. MECHANICZNEJ WG. PROJ. INSTALACJI
  - WYSOKOŚĆ PARAPETU
  - SZEROKOŚĆ WYSOKOŚĆ
  - DLA DRZWI WYMIARY W ŚWIEŁIE OSŁOŻENIOWY
  - DLA OKIEN SZEROKOŚĆ W ŚWIEŁIE MURU

UWAGA:  
1. WSZYSTKIE WYMIARY PODANO W CM  
2. W SZEROKOŚCI WYMIARY NALEŻY SPRAWDZIĆ NA BUDOWIE, A ZAISTNIAŁE NIEZGODNOŚCI NALEŻY WYJAŚNIĆ I UZGADNIĆ Z GŁÓWNYM PROJEKTANTEM  
3. DOPUSZCZA SIĘ INGERENCJE W UKŁAD ŚCIAN DZIAŁOWYCH W ZOSTANOWIENIU Z PROJEKTEM  
4. KONSTRUKCJA BUDYNKU WG PROJEKTU CZ. KONSTRUKCYJNEJ  
5. INSTALACJE WENTYLACYJNE I GRZEWNE WG PROJEKTU CZ. SANITARNEJ  
6. INSTALACJE WOD-KAN WG PROJEKTU CZ. SANITARNEJ  
7. INSTALACJE OŚWIEŚLENIA I OZNACZENIA ZASILAJĄCYCH WG PROJEKTU CZ. ELEKTRYCZNEJ  
8. POWIERZCHNIE PODANE WG NORMY PN-ISO 9336:2022

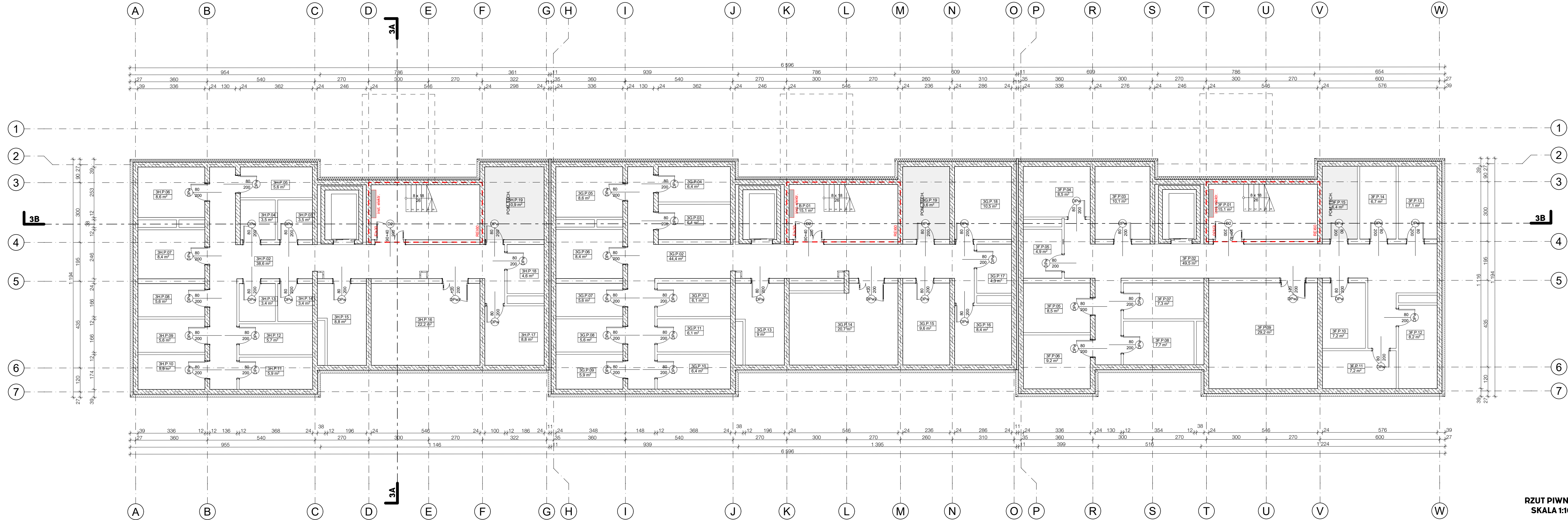
PROJEKT TRZECH BUDYNKÓW MIESZKALNYCH  
WIEŁORODZINNYCH WOLNOSTOJĄCYCH Z  
WEWNĘTRZNYMI INSTALACJAMI GAZU, WODNĄ,  
KANALIZACYJNĄ I CENTRALNEGO OGRZEWANIA

RZUT PARTERU - BUDYNEK 3		ETAP: ARCH-BUD
DANE INWESTORA:	GMINA SUCHA BESKIDZKA ul. Mickiewicza 19 34-200 Sucha Beskidzka	NR RYSUNKU: A 12
ADRES BUDOWY:	34-200 Sucha Beskidzka nr działki: 9675/83, 9675/5, 9675/7 121502_1_0001 Sucha Beskidzka	18.07.2024
AUTORZY:	mgr inż. arch Maciej Pindur 149/02 i 646/86	

SPRAWDZAJĄCY: mgr inż. arch Agnieszka Szulc 46/SLCOK/2016/II	PODPIS:
SPORZĄDZILI: mgr inż. arch Wojciech Zientek	PODPIS:







- LEGENDA:
- ŚCIANY ZEWN. MUROWANE - BLOCZKI
  - ŚCIANY ZEWN. ŻELBETOWE ZG. Z PK - OCIEPLONE
  - ŚCIANY ZEWN. ŻELBETOWE ZG. Z PK - OCIEPLONE
  - ŚCIANY ZEWN. MUROWANE
  - ŚCIANY WEWN. MUROWANE
  - WELNA MINERALNA
  - KSZTAŁTKI WENTYLACYJNE Z OZNACZENIEM KONDYGRACJI WPIĘCIA
  - WPUSZCZ KANALIZACYJNY
  - PIONY KANALIZACYJNE
  - RURA SPUSTOWA
  - PRZEBIEGIA INSTALACYJNE W STROPIE
  - RZĘN ŻELB. WG. PROJ. KONSTR.
  - ELEMENT WENT. MECHANICZNEJ WG. PROJ. INSTALACJI
  - WYSOKOŚĆ PARAPETU
  - WYSOKOŚĆ
  - \*DLA DRZWI WYMIARY W ŚWIEŁIE OSOBNICZY
  - \*DLA OKIEN SZEROKOŚĆ W ŚWIEŁIE MURU

- UWAGA:
- WSZYSTKIE WYMIARY PODANO W CM
  - W SZEROKOŚCI WYMIARY NALEŻY SPRAWDZIĆ NA BUDOWIE, A ZAISTNIAŁE NIEZGODNOŚCI NALEŻY WYJAŚNIĆ I UZGADNIĆ Z GŁÓWNYM PROJEKTANTEM
  - DOPISUJĄ SIĘ INGERENCJE W UKŁAD ŚCIAN DZIAŁOWYCH W UZGODNIENIU Z PROJEKTANTEM
  - KONSTRUKCJA BUDYNKU WG PROJEKTU CZ. KONSTRUKCYJNEJ
  - INSTALACJE WENTYLACYJNE I GRZEWNE WG PROJEKTU CZ. SANITARNEJ
  - INSTALACJE WOD-KAN WG PROJEKTU CZ. SANITARNEJ
  - INSTALACJE OŚWIEŚLENIA I ŹNIAZD ZASILAJĄCYCH WG PROJEKTU CZ. ELEKTRYCZNEJ
  - POWIERZCHNIE PODANE WG NORMY PN-ISO 9836:2022

PROJEKT TRZECH BUDYNKÓW MIESZKALNYCH WIEŁORODZINNYCH WOLNOSTOJĄCYCH Z WEWNĘTRZNYMI INSTALACJAMI GAZU, WODNĄ, KANALIZACYJNĄ I CENTRALNEGO OGRZEWANIA

RZUT PIWNIC - BUDYNEK 3		ETAP: ARCH-BUD
DANE INWESTORA:	GMINA SUCHA BESKIDZKA ul. Mickiewicza 34-200 Sucha Beskidzka	NR RYSUNKU: A 13
ADRES BUDOWY:	34-200 Sucha Beskidzka nr działki: 9675/83, 9675/5, 9675/7 121502_1.0001 Sucha Beskidzka	18.07.2024

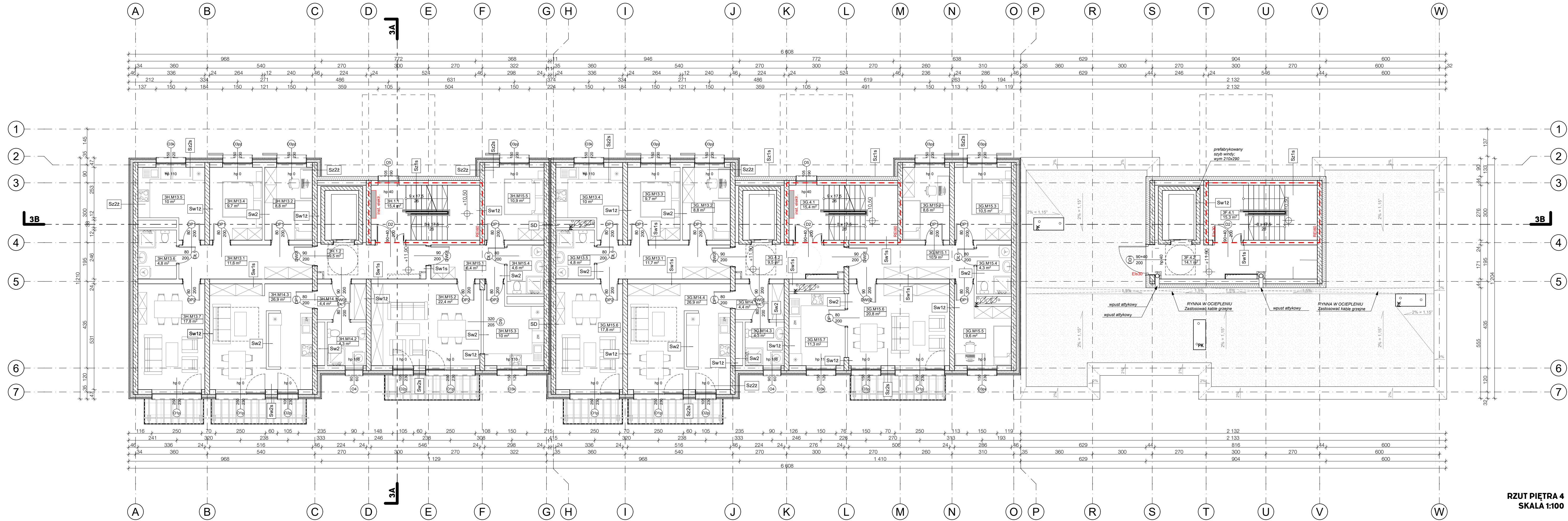
AUTORZ:	mgr inż. arch Maciej Pindur 149/02 i 646/86	PODPIS:
SPRAWDZAJĄCY:	mgr inż. arch Agnieszka Szulc 46/SLCOKK(2016/II)	PODPIS:
SPORZĄDZAJĄCY:	mgr inż. arch Wojciech Zientek	PODPIS:

RZUT PIWNIC  
SKALA 1:100









- LEGENDA:
- SCIANY ZEWN. MUROWANE - BLOCZEK
  - SUKATOWY ZACM. OCIEPLONE 20CM
  - WELNA MINERALNA
  - SCIANY ZEWN. ŻELBETOWE ZG. Z PK - OCIEPLONE
  - SCIANY ŻELBETOWE ZG. Z PK
  - SCIANY WEWN. MUROWANE
  - SCIANY WEWN. MUROWANE
  - WELNA MINERALNA
  - KSZTAŁTKI WENTYLACYJNE Z OZNACZENIEM KONDYGRACJI WPIĘCIA
  - WPUSZCZ KANALIZACYJNY
  - PIONY KANALIZACYJNE
  - RURA SPUSTOWA
  - PRZEBIEGA INSTALACYJNE W STROPIE
  - RÓŻEN ŻELB. WG. PROJ. KONSTR.
  - ELEMENT WENT. MECHANICZNEJ WG. PROJ. INSTALACJI
  - WYSOKOŚĆ PARAPETU
  - SZEROKOŚĆ WYSOKOŚĆ
  - "DLA DRZWI WYMIARY W ŚWIEŁIE OSŁOŻENIOWY"
  - "DLA OKIEN SZEROKOŚĆ W ŚWIEŁE MURU"

UWAGA:

- WSZYSTKIE WYMIARY PODANO W CM
- W SZEROKOŚCI WYMIARY NALEŻY SPRAWDZIĆ NA BUDOWIE, A ZAISTNIAŁE NIEZGODNOŚCI NALEŻY WYJAŚNIĆ I UZGADNIĆ Z GŁÓWNYM PROJEKTANTEM
- POPIŚCZA SIĘ INGERENCJE W UKŁAD SCIAN DZIAŁOWYCH W UZGODNIENIU Z PROJEKTANTEM
- KONSTRUKCJA BUDYNKU WG PROJEKTU CZ. KONSTRUKCYJNEJ
- INSTALACJE WENTYLACYJNE I GRZEWCE WG PROJEKTU CZ. SANITARNEJ
- INSTALACJE WOD-KAN WG PROJEKTU CZ. SANITARNEJ
- INSTALACJE OŚWIETLENIA I GŁOZD ZASILAJĄCYCH WG PROJEKTU CZ. ELEKTRYCZNEJ
- POWIERZCHNIE PODANE WG NORMY PN-ISO 9336:2022

**PROJEKT TRZECH BUDYNKÓW MIESZKALNYCH WIEŁORODZINNYCH WOLNOSTOJĄCYCH Z WEWNĘTRZNYMI INSTALACJAMI GAZU, WODNĄ, KANALIZACYJNĄ I CENTRALNEGO OGRZEWANIA**

**RZUT PIĘTRA 4 - BUDYNEK 3**

ETAP: ARCH-BUD

DANE INWESTORA: **GMINA SUCHA BESKIDZKA**  
ul. Mickiewicza 19  
34-200 Sucha Beskidzka

NR RYSUNKU: **A 15**

ADRES BUDOWY: 34-200 Sucha Beskidzka  
nr działki: 9675/83, 9675/5, 9675/7  
121502\_1\_0001 Sucha Beskidzka

18.07.2024

AUTORZY:

**mgr inż. arch Maciej Pindur**  
149/02 i 646/86

PODPIS:

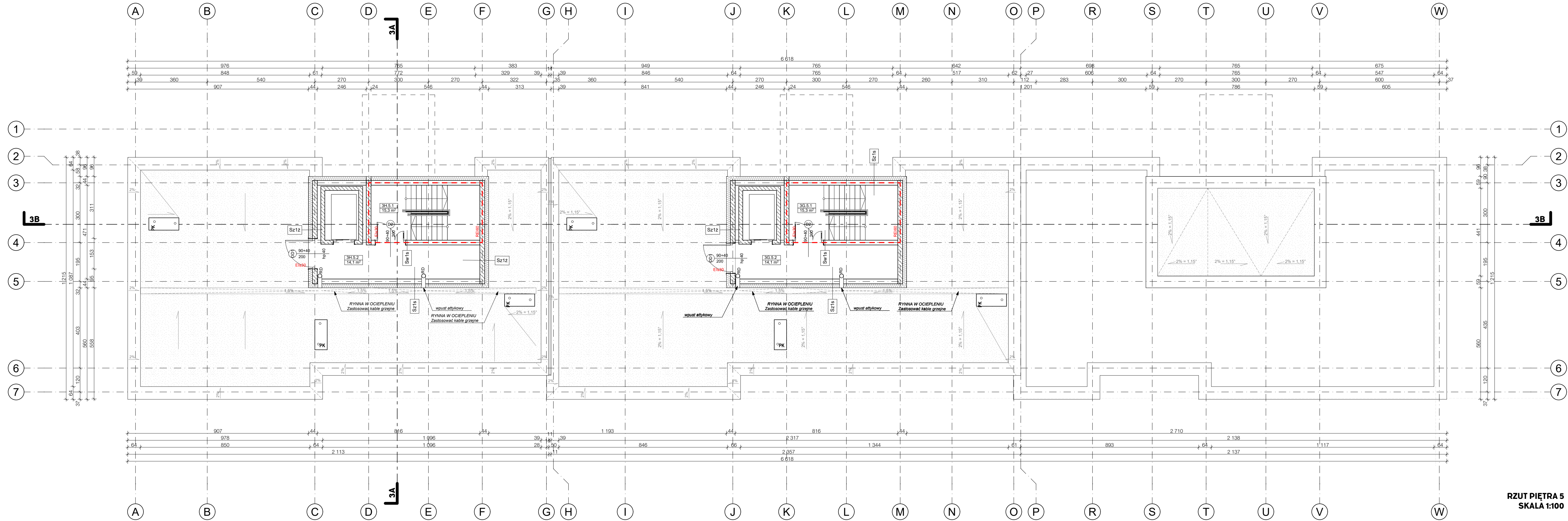
**mgr inż. arch Agnieszka Szulc**  
46/SLCOK/2016/II

SPORZĄDZIŁ:

**mgr inż. arch Wojciech Zientek**

PODPIS:

Pracownia Projektowa "PIK" s.c.  
Anna i Maciej PINDUROWIE  
44-240 ZORY, ul. Szeroka 24 tel. 032 434-42-20  
www.pik.pl e-mail:biuro@pik.pl



- LEGENDA:
- ŚCIANY ZEWN. MUROWANE - BLOCZEK SŁUKATOWY ŻACM. OCIEPLONE 20CM WELNA MINERALNA
  - ŚCIANY ZEWN. ŻELBETOWE ZG. Z PK - OCIEPLONE
  - ŚCIANY ŻELBETOWE ZG. Z PK
  - ŚCIANY WEWN. MUROWANE
  - ŚCIANY WEWN. MUROWANE
  - WELNA MINERALNA
  - KSZTAŁTKI WENTYLACYJNE Z OZNACZENIEM KONDYGRACJI WPIĘCIA
  - WPUSZCZ KANALIZACYJNY
  - PIONY KANALIZACYJNE
  - RURA SPUSTOWA
  - PRZEBIEG INSTALACYJNY W STROPIE
  - RDZEN ŻELB. WG. PROJ. KONSTR.
  - ELEMENT WENT. MECHANICZNEJ WG. PROJ. INSTALACJI
  - WYSOKOŚĆ PARAPETU
  - SZEROKOŚĆ WYSOKOŚĆ
  - \*DLA DRZWI WYMIARY W ŚWIETLE OŚRODKU
  - \*DLA OKIEN SZEROKOŚĆ W ŚWIETLE MURU

UWAGA:  
1. WSZYSTKIE WYMIARY PODANO W CM  
2. WSZELKIE WYMIARY NALEŻY SPRAWDZIĆ NA BUDOWIE, A ZAISTNIAŁE NIEZGODNOŚCI NALEŻY WYJAŚNIĆ I UZGADNIĆ Z GŁÓWNYM PROJEKTANTEM  
3. OPISUJĄCE SIĘ INGERENCJE W UKŁAD ŚCIAN DZIAŁOWYCH W DOSTOSOWANIU DO POTRZEB MIESZKAŃCÓW - W UZGODNIENIU Z PROJEKTANTEM  
4. KONSTRUKCJA BUDYNKU WG. PROJEKTU CZ. KONSTRUKCYJNEJ  
5. INSTALACJE WENTYLACYJNE I GRZEWNE WG. PROJEKTU CZ. SANITARNEJ  
6. INSTALACJE WOD-KAN WG. PROJEKTU CZ. SANITARNEJ  
7. INSTALACJE OŚWIEŚLENIA I GŁOZD ZASILAJĄCYCH WG. PROJEKTU CZ. ELEKTRYCZNEJ  
8. POWIERZCHNIE PODANE WG. NORMY PN-ISO 9338:2022

**PROJEKT TRZECH BUDYNKÓW MIESZKALNYCH WIEŁORODZINNYCH WOLNOSTOJĄCYCH Z WEWNĘTRZNYMI INSTALACJAMI GAZU, WODNĄ, KANALIZACYJNĄ I CENTRALNEGO OGRZEWANIA**

RZUT PIĘTRA 5 - BUDYNEK 3

ETAP: ARCH-BUD

DANE INWESTORA: **GMINA SUCHA BESKIDZKA**  
ul. Mickiewicza 19  
34-200 Sucha Beskidzka

NR RYSUNKU: **A 16**

ADRES BUDOWY: 34-200 Sucha Beskidzka  
nr działki: 9675/83, 9675/5, 9675/7  
121502\_1.0001 Sucha Beskidzka

18.07.2024

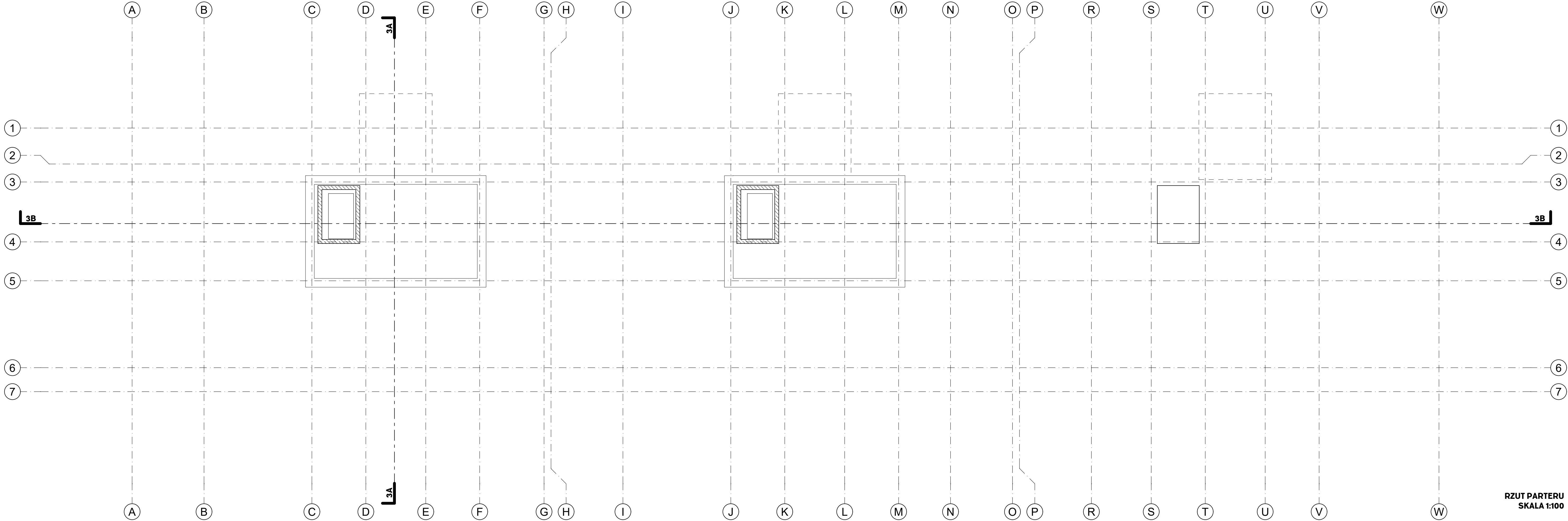
AUTORZY: mgr inż. arch **Maciej Pindur**  
149/02 i 646/86

SPRAWDZAJĄCY: mgr inż. arch **Agnieszka Szulc**  
46/SLCOK/2016/II

PODPIS: mgr inż. arch **Wojciech Zientek**

Pracownia Projektowa "PIK" s.c.  
Anna i Maciej PINDUROWIE  
44-240 ZORY, ul. Szeroka 24 tel. 0\*32 434-42-20  
www.pik.pl e-mail:biuro@pik.pl





- LEGENDA:
- ŚCIANY ZEWN. MUROWANE - BLOCZEK
  - SŁUKATOWY ŻACM. OCIEPLONE 20CM
  - WELNA MINERALNA
  - ŚCIANY ZEWN. ŻELBETOWE ZG. Z PK - OCIEPLONE
  - ŚCIANY ŻELBETOWE ZG. Z PK
  - ŚCIANY WEWN. MUROWANE
  - ŚCIANY WEWN. MUROWANE
  - WELNA MINERALNA
  - KSZTAŁTKI WENTYLACYJNE Z OZNACZENIEM KONDYGRACJI WPIĘCIA
  - WPUSZCZ KANALIZACYJNY
  - PIONY KANALIZACYJNE
  - RURA SPUSTOWA
  - PRZEBIECIA INSTALACYJNE W STROPIE
  - RDZEŃ ŻELB. WG. PROJ. KONSTR.
  - ELEMENT WENT. MECHANICZNEJ WG. PROJ. INSTALACJI
  - WYSOKOŚĆ PARAPETU
  - WYSOKOŚĆ
  - \*DLA DRZWI WYMIARY W ŚWIETLE OŚCIEŻNICY
  - \*DLA OKIEN SZEROKOŚĆ W ŚWIETLE MURU

- UWAGA:
- WSZYSTKIE WYMIARY PODANO W CM
  - WSZELKIE WYMIARY NALEŻY SPRAWDZIĆ NA BUDOWIE, A ZAISTNIAŁE NIEZGODNOŚCI NALEŻY WYJAŚNIAĆ I UZGADNIAĆ Z GŁÓWNYM PROJEKTANTEM
  - DOPISZCZA SIĘ INGERENCJE W UKŁAD ŚCIAN DZIAŁOWYCH W DOSTOSOWANIU DO POTRZEB MIESZKAŃCÓW - W UZGODNIENIU Z PROJEKTANTEM
  - KONSTRUKCJA BUDYNKU WG PROJEKTU CZ. KONSTRUKCYJNEJ
  - INSTALACJE WENTYLACYJNE I GRZEWCE WG PROJEKTU CZ. SANITARNEJ
  - INSTALACJE WOD-KAN WG PROJEKTU CZ. SANITARNEJ
  - INSTALACJE OŚWIETLIENIA I GŁAZD ZASILAJĄCYCH WG PROJEKTU CZ. ELEKTRYCZNEJ
  - POWIERZCHNIE PODANE WG NORMY PN-ISO 9836:2022

PROJEKT TRZECH BUDYNKÓW MIESZKALNYCH  
WIEŁORODZINNYCH WOLNOSTOJĄCYCH Z  
WEWNĘTRZNYMI INSTALACJAMI GAZU, WODNĄ,  
KANALIZACYJNĄ I CENTRALNEGO OGRZEWANIA

RZUT DACHU - BUDYNEK 3		ETAP: ARCH-BUD
DANE INWESTORA:	GMINA SUCHA BESKIDZKA ul. Mickiewicza 19 34-200 Sucha Beskidzka	NR RYSUNKU: A 17
ADRES BUDOWY:	34-200 Sucha Beskidzka nr działki: 9675/83, 9675/5, 9675/7 121502_1.0001 Sucha Beskidzka	18.07.2024

AUTORZY:	mgr inż. arch Maciej Pindur 149/02 i 646/86	PODPIS:
SPRAWDZAJĄCY:	mgr inż. arch Agnieszka Szulc 46/SLCOK/2016/II	PODPIS:
SPORZĄDZIL:	mgr inż. arch Wojciech Zientek	PODPIS:

RZUT PARTERU  
SKALA 1:100

ŚCIANY ZEWNĘTRZNE

<b>Sz1s</b>	ŚCIANA ZEWNĘTRZNA SILIKATOWA 45cm U=0,17 W/m²K	
	TYNK Tynk cieknowarstwowy mineralny na kleju z siatką z włókna szklanego min. 150g/m2; kolor zg. z rys. elewacji	0,7 mm
	ZEWNĘTRZNA WARSTWA OCIEPLENIA Płyty ze skalnej wełny do izolacji termicznej i akustycznej o gęstości nominalnej 120/70 kg/m3 (grubość 200 mm) Współczynnik przewodzenia ciepła λ = 0,033 W/mK Klasa reakcji na ogień A1; Krótkotrwała nasiąkliwość wodą WS ≤ 1 kg/m2; Długotrwała nasiąkliwość wodą WL(P) ≤ 3 kg/m2; Przenikanie pary wodnej MU1 μ =1 Montaż do ściany nośnej na kleju elastycznym izolacyjno-montażowym	20 cm
	ŚCIANA NOŚNA Błoczki silikatowe wapienno-piaskowe Współczynnik przewodzenia ciepła λ = 0,55 W/mK Izolacyjność akustyczna właściwa R <sub>A2</sub> = 51 [dB]	24 cm
	WARSTWA WYKOŃCZENIOWA Tynk cementowo-wapienny	1,25 cm

<b>Sz1ż</b>	ŚCIANA ZEWNĘTRZNA SILIKATOWA 45cm U=0,175 W/m²K	
	TYNK Tynk cieknowarstwowy mineralny na kleju z siatką z włókna szklanego min. 150g/m2; kolor zg. z rys. elewacji	0,7 mm
	ZEWNĘTRZNA WARSTWA OCIEPLENIA Płyty ze skalnej wełny do izolacji termicznej i akustycznej o gęstości nominalnej 120/70 kg/m3 (grubość 200 mm) Współczynnik przewodzenia ciepła λ = 0,033 W/mK Klasa reakcji na ogień A1; Krótkotrwała nasiąkliwość wodą WS ≤ 1 kg/m2; Długotrwała nasiąkliwość wodą WL(P) ≤ 3 kg/m2; Przenikanie pary wodnej MU1 μ =1 Montaż do ściany nośnej na kleju elastycznym izolacyjno-montażowym	20 cm
	ŚCIANA NOŚNA Ściana nośna żelbetowa zg. z projektem konstrukcji	24 cm
	WARSTWA WYKOŃCZENIOWA Tynk cementowo-wapienny	1,25 cm

<b>SD</b>	ŚCIANA Z DYLATACJĄ U=0,25W/m²K	
	WARSTWA WYKOŃCZENIOWA Tynk cementowo-wapienny	1,25 cm
	ŚCIANA NOŚNA Ściana nośna żelbetowa zg. z projektem konstrukcji	24 cm
	DYLATACJA WARSTWA IZOLACJI Płyty ze skalnej wełny do izolacji termicznej i akustycznej o gęstości nominalnej 120/70 kg/m3 (grubość 110 mm) Współczynnik przewodzenia ciepła λ = 0,033 W/mK Klasa reakcji na ogień A1; Krótkotrwała nasiąkliwość wodą WS ≤ 1 kg/m2; Długotrwała nasiąkliwość wodą WL(P) ≤ 3 kg/m2; Przenikanie pary wodnej MU1 μ =1 Montaż do ściany nośnej na kleju elastycznym izolacyjno-montażowym	11 cm
	ŚCIANA NOŚNA Ściana nośna żelbetowa zg. z projektem konstrukcji	24 cm
	WARSTWA WYKOŃCZENIOWA Tynk cementowo-wapienny	1,25 cm

<b>Sz2s</b>	ŚCIANA ZEWNĘTRZNA SILIKATOWA 45cm U=0,19 W/m²K	
	FASADA STAŁOWA Blacha na rąbek stojący do zastosowań elewacyjnych Arkusze blachy 0,7mm o szerokości 530(600)mm w układzie wertykalnym; RAL 7043; WYKOŃCZENIE MATOWE	0,7 mm
	PODKONSTRUKCJA FASADY Z BLACHY z drewna o wilgotności nieprzekraczającej 15 – 18%. Łaty drewniane 4x5cm układane poziomo w odstępach co 40cm montaż łat do ściany nośnej za pomocą stalowych konsolek montowanych poprzez warstwę izolacji do ściany nośnej. Zastosować systemowe podkłádki pod konsolami a ścianą nośną (redukcja mostków termicznych)	4 cm
	PUSTKA WENTYLACYJNA	2 cm
	ZEWNĘTRZNA WARSTWA OCIEPLENIA Płyty ze skalnej wełny do izolacji termicznej i akustycznej o gęstości nominalnej 120/70 kg/m3 (grubość 150 mm) Współczynnik przewodzenia ciepła λ = 0,033 W/mK Klasa reakcji na ogień A1; Krótkotrwała nasiąkliwość wodą WS ≤ 1 kg/m2; Długotrwała nasiąkliwość wodą WL(P) ≤ 3 kg/m2; Przenikanie pary wodnej MU1 μ =1 Montaż do ściany nośnej na kleju elastycznym izolacyjno-montażowym	15 cm
	ŚCIANA NOŚNA Błoczki silikatowe wapienno-piaskowe Współczynnik przewodzenia ciepła λ = 0,55 W/mK Izolacyjność akustyczna właściwa R <sub>A2</sub> = 51 [dB]	24 cm
	WARSTWA WYKOŃCZENIOWA Tynk cementowo-wapienny	1,25 cm

<b>Sz2s</b>	ŚCIANA ZEWNĘTRZNA SILIKATOWA 45cm U=0,19 W/m²K	
	FASADA STAŁOWA Blacha na rąbek stojący do zastosowań elewacyjnych Arkusze blachy 0,7mm o szerokości 530(600)mm w układzie wertykalnym; RAL 7043; WYKOŃCZENIE MATOWE	0,7 mm
	PODKONSTRUKCJA FASADY Z BLACHY z drewna o wilgotności nieprzekraczającej 15 – 18%. Łaty drewniane 4x5cm układane poziomo w odstępach co 40cm montaż łat do ściany nośnej za pomocą stalowych konsolek montowanych poprzez warstwę izolacji do ściany nośnej. Zastosować systemowe podkłádki pod konsolami a ścianą nośną (redukcja mostków termicznych)	4 cm
	PUSTKA WENTYLACYJNA	2 cm
	ZEWNĘTRZNA WARSTWA OCIEPLENIA Płyty ze skalnej wełny do izolacji termicznej i akustycznej o gęstości nominalnej 120/70 kg/m3 (grubość 150 mm) Współczynnik przewodzenia ciepła λ = 0,033 W/mK Klasa reakcji na ogień A1; Krótkotrwała nasiąkliwość wodą WS ≤ 1 kg/m2; Długotrwała nasiąkliwość wodą WL(P) ≤ 3 kg/m2; Przenikanie pary wodnej MU1 μ =1 Montaż do ściany nośnej na kleju elastycznym izolacyjno-montażowym	15 cm
	ŚCIANA NOŚNA Błoczki silikatowe wapienno-piaskowe Współczynnik przewodzenia ciepła λ = 0,55 W/mK Izolacyjność akustyczna właściwa R <sub>A2</sub> = 51 [dB]	24 cm
	WARSTWA WYKOŃCZENIOWA Tynk cementowo-wapienny	1,25 cm

<b>Sz2ż</b>	ŚCIANA ZEWNĘTRZNA ŻELBETOWA 45cm U=0,195 W/m²K	
	FASADA STAŁOWA Blacha na rąbek stojący do zastosowań elewacyjnych Arkusze blachy 0,7mm o szerokości 530(600)mm w układzie wertykalnym; RAL 7043; WYKOŃCZENIE MATOWE	0,7 mm
	PODKONSTRUKCJA FASADY Z BLACHY z drewna o wilgotności nieprzekraczającej 15 – 18%. Łaty drewniane 4x5cm układane poziomo w odstępach co 40cm montaż łat do ściany nośnej za pomocą stalowych konsolek montowanych poprzez warstwę izolacji do ściany nośnej. Zastosować systemowe podkłádki pod konsolami a ścianą nośną (redukcja mostków termicznych)	4 cm
	PUSTKA WENTYLACYJNA	2 cm
	ZEWNĘTRZNA WARSTWA OCIEPLENIA Płyty ze skalnej wełny do izolacji termicznej i akustycznej o gęstości nominalnej 120/70 kg/m3 (grubość 150 mm) Współczynnik przewodzenia ciepła λ = 0,033 W/mK Klasa reakcji na ogień A1; Krótkotrwała nasiąkliwość wodą WS ≤ 1 kg/m2; Długotrwała nasiąkliwość wodą WL(P) ≤ 3 kg/m2; Przenikanie pary wodnej MU1 μ =1 Montaż do ściany nośnej na kleju elastycznym izolacyjno-montażowym	15 cm
	ŚCIANA NOŚNA Ściana nośna żelbetowa zg. z projektem konstrukcji	24 cm
	WARSTWA WYKOŃCZENIOWA Tynk cementowo-wapienny	1,25 cm

ŚCIANY FUNDAMENTOWE

<b>SF1</b>	ŚCIANA FUNDAMENTOWA 45cm U=0,17 W/m²K	
	TYNK Tynk cieknowarstwowy mineralny na kleju z siatką z włókna szklanego min. 150g/m2; kolor zg. z rys. elewacji	0,7 mm
	TERMOIZOLACJA ŚCIANY ŻELBETOWEJ Polistyren ekstrudowany (XPS) λs 0,033 W/mK (hydro) układane obwodowo; montaż naklejach systemowych do ściany fundamentowej	15 cm
	IZOLACJA PRZECIWWILGOCIOWA Izolacja ciężka ściany fundamentowej oparta na masach bitumicznych. Grubowarstwowa izolacja fundamentów, Minimum 2 warstwy. Wymagana grubość powłoki izolacyjnej 4-6 mm.	1cm
	IZOLACJA PRZECIWWILGOCIOWA Warstwa gruntująca systemowa. Oparta na masach asfaltowych/ bitumicznych; rozcieńczalność zg z zaleceniami producenta i przyjętego systemu	
	ŚCIANA NOŚNA Ściana nośna żelbetowa zg. z projektem konstrukcji	24 cm
	WARSTWA WYKOŃCZENIOWA Tynk cementowo-wapienny	1,25 cm

ŚCIANY FUNDAMENTOWE

<b>SF1</b>	ŚCIANA FUNDAMENTOWA 45cm U=0,17 W/m²K	
	TYNK Tynk cieknowarstwowy mineralny na kleju z siatką z włókna szklanego min. 150g/m2; kolor zg. z rys. elewacji	0,7 mm
	TERMOIZOLACJA ŚCIANY ŻELBETOWEJ Polistyren ekstrudowany (XPS) λs 0,033 W/mK (hydro) układane obwodowo; montaż naklejach systemowych do ściany fundamentowej	15 cm
	IZOLACJA PRZECIWWILGOCIOWA Izolacja ciężka ściany fundamentowej oparta na masach bitumicznych. Grubowarstwowa izolacja fundamentów, Minimum 2 warstwy. Wymagana grubość powłoki izolacyjnej 4-6 mm.	1cm
	IZOLACJA PRZECIWWILGOCIOWA Warstwa gruntująca systemowa. Oparta na masach asfaltowych/ bitumicznych; rozcieńczalność zg z zaleceniami producenta i przyjętego systemu	
	ŚCIANA NOŚNA Ściana nośna żelbetowa zg. z projektem konstrukcji	24 cm
	WARSTWA WYKOŃCZENIOWA Tynk cementowo-wapienny	1,25 cm

ŚCIANY WEWNĘTRZNE

<b>Sw1s</b>	ŚCIANA WEWNĘTRZNA SILIKATOWA 24cm	
	WARSTWA WYKOŃCZENIOWA Tynk cementowo-wapienny	1,25 cm
	ŚCIANA NOŚNA Błoczki silikatowe wapienno-piaskowe Izolacyjność akustyczna właściwa R <sub>A2</sub> = 54 [dB]	24 cm
	WARSTWA WYKOŃCZENIOWA Tynk cementowo-wapienny	1,25 cm

<b>Sw1ż</b>	ŚCIANA WEWNĘTRZNA ŻELBETOWA 24cm	
	WARSTWA WYKOŃCZENIOWA Tynk cementowo-wapienny	1,25 cm
	ŚCIANA NOŚNA Ściana nośna żelbetowa zg. z projektem konstrukcji	24 cm
	WARSTWA WYKOŃCZENIOWA Tynk cementowo-wapienny	1,25 cm

<b>Sw2s</b>	ŚCIANA WEWNĘTRZNA SILIKATOWA 12cm	
	WARSTWA WYKOŃCZENIOWA Tynk cementowo-wapienny	1,25 cm
	ŚCIANA NOŚNA Błoczki silikatowe wapienno-piaskowe Izolacyjność akustyczna właściwa R <sub>A2</sub> = 47 [dB]	12 cm
	WARSTWA WYKOŃCZENIOWA Tynk cementowo-wapienny	1,25 cm

<b>Sw3s</b>	ŚCIANA WEWNĘTRZNA SILIKATOWA 8cm	
	WARSTWA WYKOŃCZENIOWA Tynk cementowo-wapienny	1,25 cm
	ŚCIANA NOŚNA Błoczki silikatowe wapienno-piaskowe Izolacyjność akustyczna właściwa R <sub>A2</sub> = 45 [dB]	8 cm
	WARSTWA WYKOŃCZENIOWA Tynk cementowo-wapienny	1,25 cm

PODŁOGI / STROPY / STROPODACHY

<b>P1</b>	PODŁOGA NA GRUNCIE U=0,176 W/m2K	
	PŁYTKI CERAMICZNE ANTYPÓŚLIZGOWE	
	WYLEWKA ANHYDRYTOWA ZBROJONA NA SIATCE ϕ 6 mm O OCZKACH 15 x 15	
	FOLIA PE WYWINIĘTA NA ŚCIANY 20cm	
	STYROPIAN EPS100-031 λ=0,031	
	IZOLACJA PRZECIWWILGOCIOWA 1 x FOLIA PE	
	PŁYTA ŻELBETOWA FUNDAMENTOWA ZG. Z PKλ=1,7	
	CHUDY BETON ZG. Z PK	
	PODSYPKA PIASKOWA ZG. Z PK	

<b>P2</b>	STROP MIĘDZYKONDYGNACYJNY U=0,25 W/m2K	
	PŁYTKI CERAMICZNE ANTYPÓŚLIZGOWE / PARKIET	
	WYLEWKA ANHYDRYTOWA ZBROJONA NA SIATCE ϕ 6 mm O OCZKACH 15 x 15	
	STYROPIAN EPS100-031 λ=0,031	
	IZOLACJA PRZECIWWILGOCIOWA 1 x FOLIA PE	
	PŁYTA STROPOWA ZG. Z PK	
	TYNK GIPSOWY	

<b>B</b>	BALKON	
	PŁYTKI GRESOWE ANTYPÓŚLIZGOWE Płytki mrozooodporne, antypoślizgowe, na zaprawie elastycznej (odpornej na zmienne warunki temp.) Cokoł z płytek na ścianę min 10cm	
	HYDROIZOLACJA Folia w płynie lub masa uszczelniająca z systemowymi taśmami. Wywinicie izolacji na ścianę (pod cokołem)	
	WYLEWKA CEMENTOWA Wylewka cementowa w spadku zbrojona na siatce ϕ 6 mm o oczkach 15 x 15	
	IZOLACJA PRZECIWWILGOCIOWA 1 x FOLIA PE	
	STYROPIAN W SPADKU EPS100-031 λ=0,031	
	PŁYTA STROPOWA ZG. Z PK	
	STYROPIAN EPS100-031 λ=0,031	
	TYNK Tynk cieknowarstwowy mineralny na kleju z siatką z włókna szklanego min. 150g/m2; kolor zg. z rys. elewacji	

<b>D1</b>	STROPODACH 36-56cm U=0,146 W/m²K	
	HYDROIZOLACJA Membrana EPDM wierzchniego krycia, wywinięta na atkę, układana na zakład min. 100mm . Montaż poprzez klejenie całopowierzchniowe klejem polimerowym; Uwaga! Zakłady wykonywać zgodnie ze spadkami rynien.	
	IZOLACJA TERMICZNA / WARSTWA SPADKOWA Izolacja ze styropianu EPS100-031 λ=0,031 !Uwaga! rynny dachowe wykonać w warstwie izolacji	20-40 cm
	Klej poliuretanowy do styropianu	
	PAROIZOLACJA Gramatura:102 g/m² Reakcja na ogień: Klasa E	
	Grunt bitumiczny	
	KONSTRUKCJA NOŚNA Strop żelbetowy zg. z projektem konstrukcji	

<b>D2</b>	DACH OCIEPLONY 44cm U=0,128 W/m²K	
	HYDROIZOLACJA Membrana EPDM wierzchniego krycia, wywinięta na atkę, układana na zakład min. 100mm . Montaż poprzez klejenie całopowierzchniowe klejem polimerowym; Uwaga! Zakłady wykonywać zgodnie ze spadkami rynien.	2-3 cm
	PODKONSTRUKCJA POKRYCIA DACHOWEGO Płyta MFP 22mm, wodoodporna,	2,2 cm
	PODKONSTRUKCJA/ WARSTWA WENTYLACYJNA z drewna 2,5cmx5cm montowana na płasko montaż do krokwi i za pomocą wkrętów ciiesielskich	5 cm
	FOLIA WYSOKOPAROPRZEPUSZCZALNA Membrana Dachowa Gramatura: 190 g/m², Reakcja na ogień: Klasa E Odporność na przesiąkanie wody: Klasa W1 lub równoważna	
	KONSTRUKCJA NOŚNA / OCIEPLENIE Krokwie z drewna konstrukcyjnego KVH Klasy C24 zg. z proj. konstrukcji (PK) OCIEPLENIE z wełny mineralnej Deklarowany współczynnik przewodzenia ciepła (EN 12667)λ <sub>0</sub> (W/m·K)0.035 np; Nasiąkliwość długotrwała (EN 12087) WL(P) (≤ 3,0 kg/ m²) WL(P) Współczynnik oporu dyfuzyjnego MU1;	
	OCIEPLENIE DODATKOWE NA RUSZCIE ALUMINIOWYM/ STAŁOWYM SUFITU PODWIESZANEGO z wełny mineralnej Deklarowany współczynnik przewodzenia ciepła (EN 12667)λ <sub>0</sub> (W/m·K)0.035 np; Nasiąkliwość długotrwała (EN 12087) WL(P) (≤ 3,0 kg/ m²) WL(P) Współczynnik oporu dyfuzyjnego (EN 12086) MU1;	15 cm
	PAROIZOLACJA Gramatura:102 g/m² Reakcja na ogień: Klasa E Przenikanie pary wodnej Sd: 29 m Przepływ pary wodnej 1,5E-8 kg/(m² s)	
	PRZESTRZEŃ INSTALACYJNA - 15cm przestrzeń instalacyjna ruszt sufitu podwieszanego (stalowy)	15 cm
	WARSTWA USZTYWIAJĄCA WEWN. Płyta gipsowo-włóknowa 12,5mm ognioodporna lub płyta GK-F x2	5 cm

PROJEKT TRZECH BUDYNKÓW MIESZKALNYCH WIELORODZINNYCH WOLNOSTOJĄCYCH Z WEWNĘTRZNYMI INSTALACJAMI GAZU, WODNĄ, KANALIZACYJNĄ I CENTRALNEGO OGRZEWANIA

WARSTWY PRZEGRÓD BUDOWLANYCH		ETAP: ARCH-BUD
DANE INWESTORA:	<b>GMINA SUCHA BESKIDZKA</b> ul. Mickiewicza 19 34-200 Sucha Beskidzka	NR RYSUNKU:  A 18
ADRES BUDOWY:	34-200 Sucha Beskidzka <b>nr działki: 9675/83, 9675/5, 9675/7 121502_1.0001 Sucha Beskidzka</b>	18.07.2024
AUTORZY:	PODPIS:	
<b>mgr inż. arch Maciej Pindur</b> 149/021 646/86		
SPRAWDZAJĄCY:	PODPIS:	
<b>mgr inż. arch Agnieszka Szulc</b> 46/ŚLOKK/2016/II		
SPORZĄDZIL:	PODPIS:	
<b>mgr inż. arch Wojciech Zientek</b>		
Pracownia Projektowa "PIK" s.c. Anna i Maciej PINDUROWIE 44-240 ŻORY, ul. Szeroka 24 tel. 0*32 434-42-20 www.pik.pl e-mail:biuro@pik.pl		

